

2 RoK  
44 m<sup>2</sup>

ENTRÉPLAN

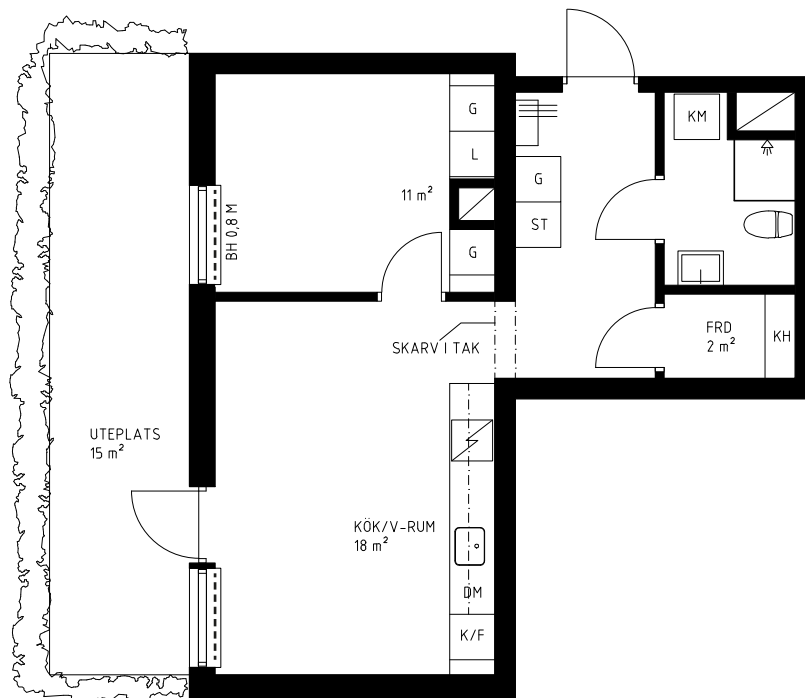
UTEPLATS 15 m<sup>2</sup>

LGH-NR

05.1001

O<sup>2</sup>

Orminge



Skala 1:100



rev. 2020-09-03

2020-03-04

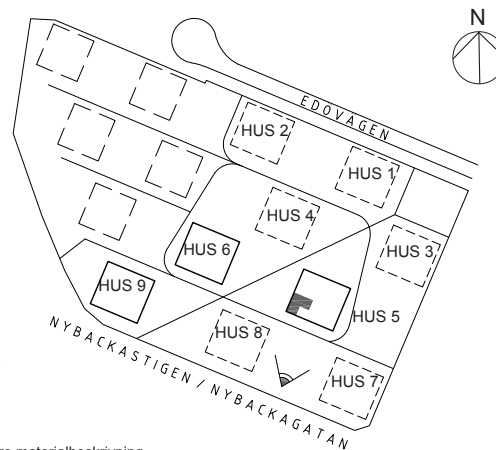
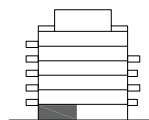
K/F	KYL/FRYS	ST	STÄDSKÅP	KLK	KLÄDKAMMARE
L	LINNESKÅP	HS	HÖGSKÅP	FR	FRÄNVALSVÄGG
I	INDUKTIONSHÄLL / UGN	KM	KOMBIMASKIN	KH	KLÄDHYLLA
DM	DISKMASKIN	B	BUSKE	R	RADIATOR
G	GARDEROB	S	SCHAKT		
TM	TVÄTTMASKIN	F	FÖRVARINGSSYSTEM		
TT	TORKTUMLARE	H	HATTHYLLA		

TAKHÖJD CA 2,5 M  
VÄTRUM CA 2,3 M  
FÖR AVVIKANDE TAKHÖJD SE LOKAL MARKERING

BRÖSTNINGSHÖJD PÅ FÖNSTER 0,6 M  
OM EJ ANNAT ANGES

UGN ÄR PLACERAD UNDER INDUKTIONSHÄLL  
OM EJ ANNAT ANGES  
MICRO PLACERAS I ÖVERSKÅP

EL-CENTRAL PLACERAS I HALLEN ELLER I FÖRRÅD



Rätt till ändringar förbehålles. Ytangelser är preliminära. Bofakta gäller före materialbeskrivning.

4 RoK  
97 m<sup>2</sup>

ENTRÉPLAN

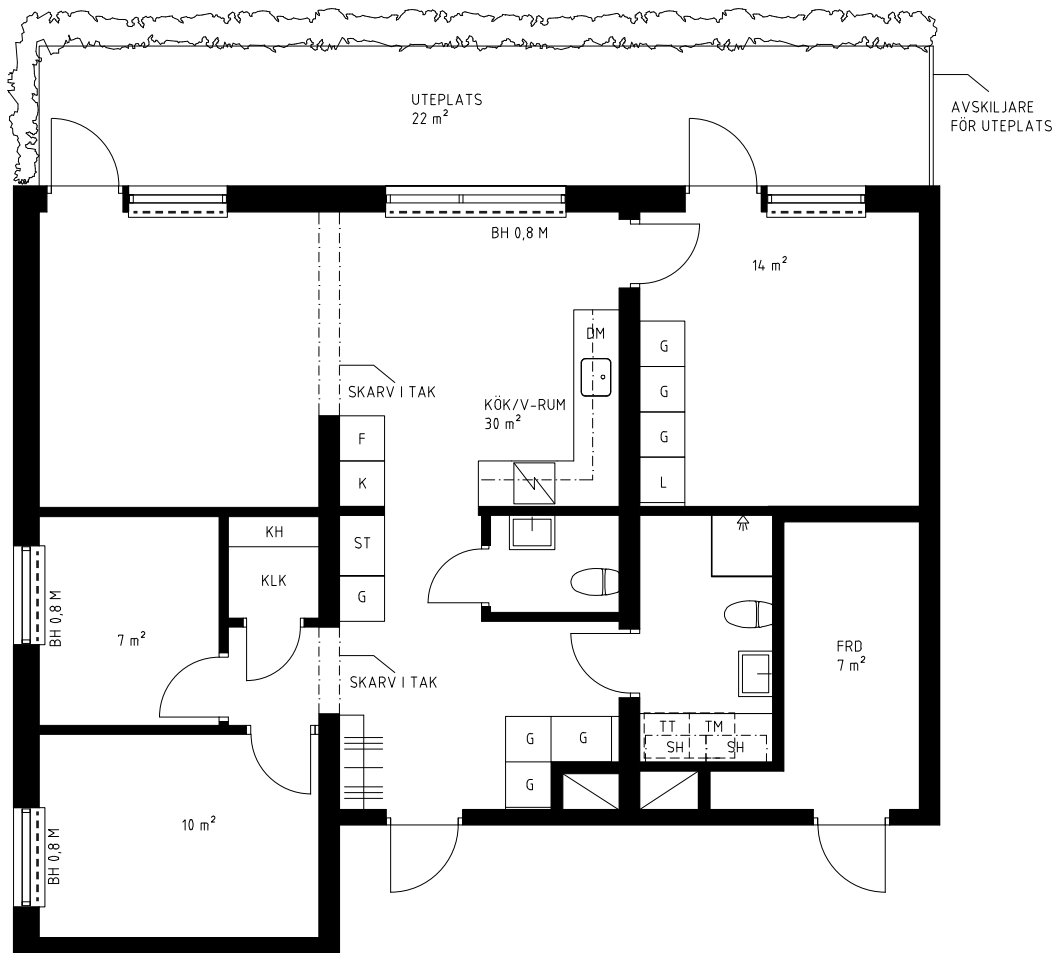
UTEPLATS 22 m<sup>2</sup>

LGH-NR

05.1002

O<sup>2</sup>

Orminge



Skala 1:100



rev. 2020-09-03

2020-03-04

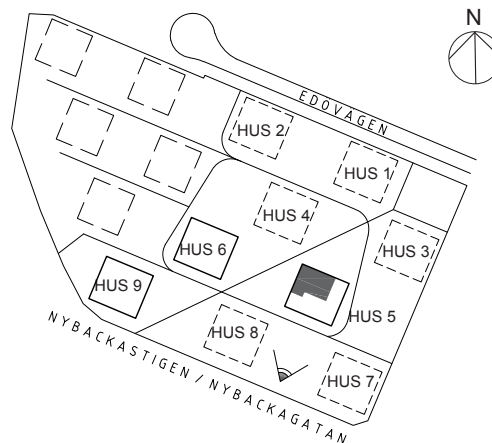
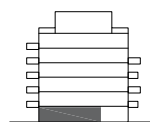
K/F	KYL/FRYS	ST	STÄDSKÅP	KLK	KLÄDKAMMARE
L	LINNESKÅP	HS	HÖGSKÅP	—	FRÄNVALSVÄGG
∕	INDUKTIONSHÄLL / UGN	KM	KOMBIMASKIN	KH	KLÄDHYLLA
DM	DISKMASKIN	☐	BUSKE	- - -	RADIATOR
G	GARDEROB	☐	SCHAKT		
TM	TVÄTTMASKIN	▨	FÖRVARINGSSYSTEM		
TT	TORKTUMLARE	▨	HATTHYLLA		

TAKHÖJD CA 2,5 M  
VÄTRUM CA 2,3 M  
FÖR AVVIKANDE TAKHÖJD SE LOKAL MARKERING

BRÖSTNINGSHÖJD PÅ FÖNSTER 0,6 M  
OM EJ ANNAT ANGES

UGN ÄR PLACERAD UNDER INDUKTIONSHÄLL  
OM EJ ANNAT ANGES  
MICRO PLACERAS I ÖVERSKÅP

EL-CENTRAL PLACERAS I HALLEN ELLER I FÖRRÅD



Rätt till ändringar förbehålles. Ytangelser är preliminära. Bofakta gäller före materialbeskrivning.

# 4 RoK

## 101 m<sup>2</sup>

ENTRÉPLAN

UTEPLATS 1 15 m<sup>2</sup>

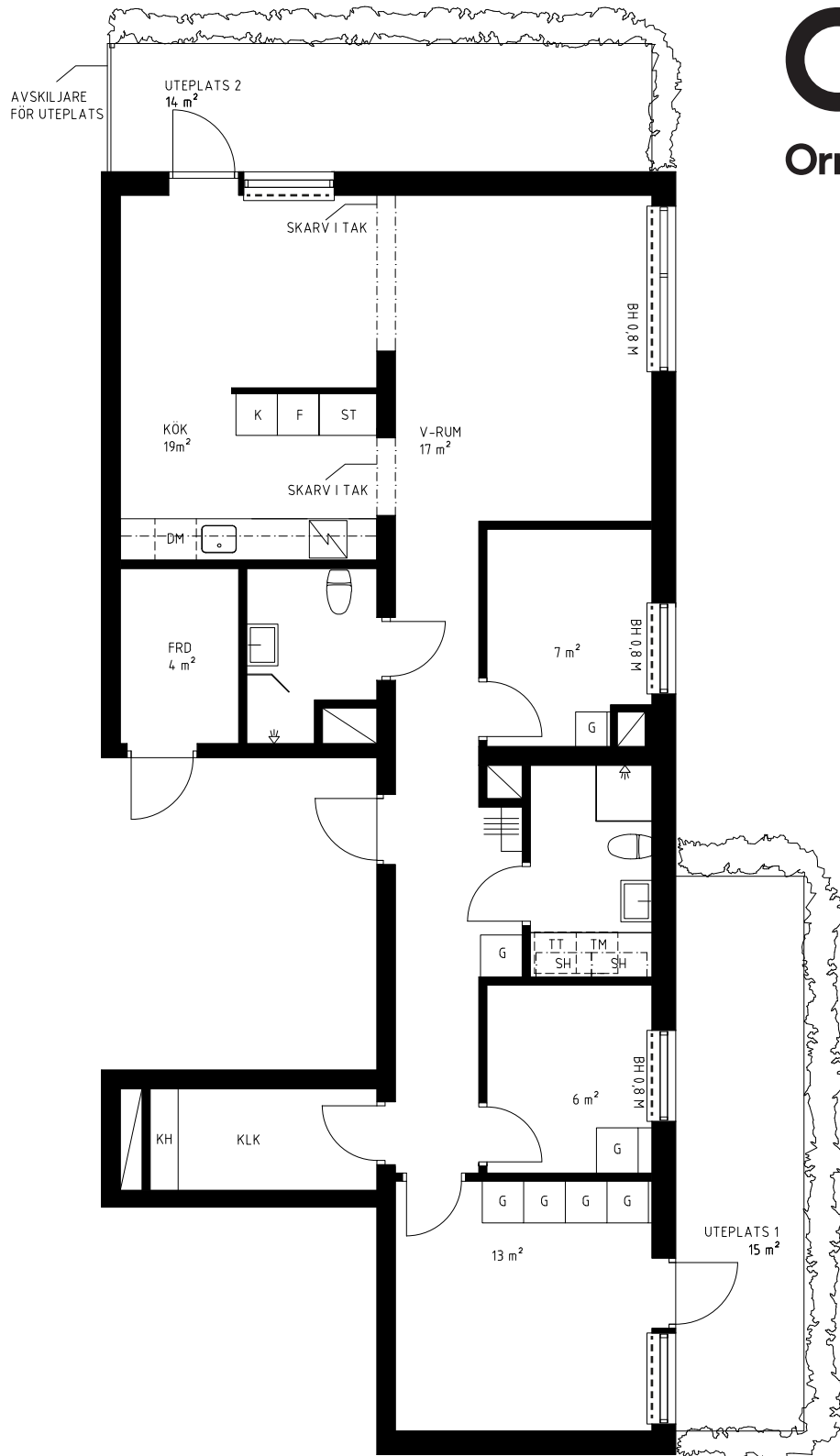
UTEPLATS 2 14 m<sup>2</sup>

## LGH-NR

05.1003

# O2

## Orminge



Skala 1:100

0 1 2 3 4 5m

rev. 2020-09-03

2020-03-04

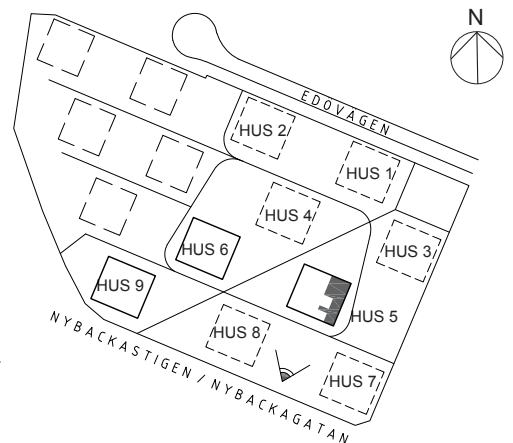
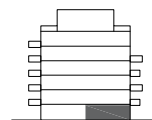
K/F	KYL/FRYS	ST	STÄDSKÅP	KLK	KLÄDKAMMARE
L	LINNESKÅP	HS	HÖGSKÅP	FR	FRÄNVALSVÄGG
I	INDUKTIONSHÄLL / UGN	KM	KOMBIMASKIN	KH	KLÄDHYLLA
DM	DISKMASKIN	B	BUSKE	R	RADIATOR
G	GARDEROB	S	SCHAKT		
TM	TVÄTTMASKIN	F	FÖRVARINGSSYSTEM		
TT	TORKTUMLARE	H	HATTHYLLA		

TAKHÖJD CA 2,5 M  
VÄTRUM CA 2,3 M  
FÖR AVVIKANDE TAKHÖJD SE LOKAL MARKERING

BRÖSTNINGSHÖJD PÅ FÖNSTER 0,6 M  
OM EJ ANNAT ANGES

UGN ÄR PLACERAD UNDER INDUKTIONSHÄLL  
OM EJ ANNAT ANGES  
MICRO PLACERAS I ÖVERSKÅP

EL-CENTRAL PLACERAS I HALLEN ELLER I FÖRRÅD



Rätt till ändringar förbehålles. Ytangelser är preliminära. Bofakta gäller före materialbeskrivning.

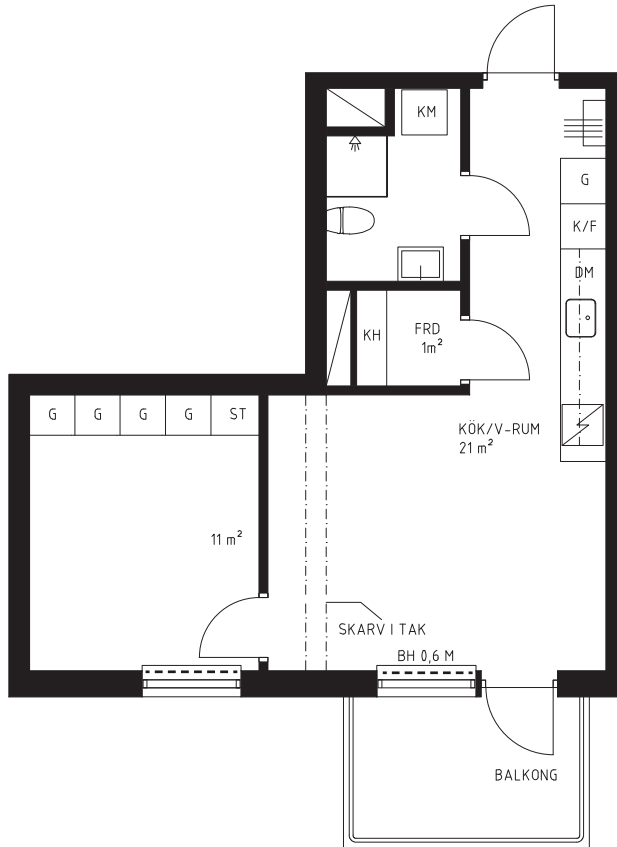
2 RoK  
42 m<sup>2</sup>

1 TR. / 3 TR. / 5 TR.  
BALKONG 6 m<sup>2</sup>

LGH-NR

05.1101, 05.1301, 05.1501

O<sup>2</sup>  
Orminge



Skala 1:100

0 1 2 3 4 5m

rev. 2020-09-03  
2020-03-04

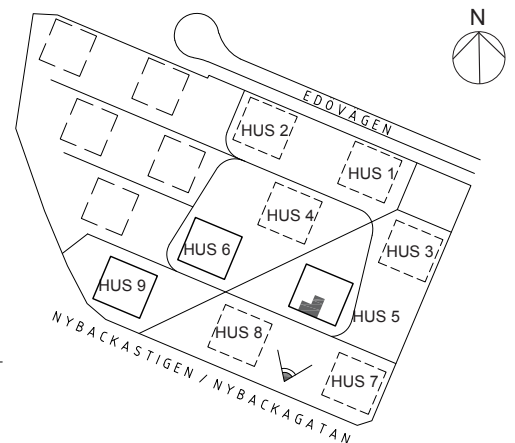
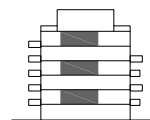
K/F	KYL/FRYS	ST	STÄDSKÅP	KLK	KLÄDKAMMARE
L	LINNESKÅP	HS	HÖGSKÅP	FR	FRÄNVALSVÄGG
I	INDUKTIONSHÄLL / UGN	KM	KOMBIMASKIN	KH	KLÄDHYLLA
DM	DISKMASKIN	B	BUSKE	R	RADIATOR
G	GARDEROB	S	SCHAKT		
TM	TVÄTTMASKIN	F	FÖRVARINGSSYSTEM		
TT	TORKTUMLARE	H	HÄTTHYLLA		

TAKHÖJD CA 2,5 M  
VÄTRUM CA 2,3 M  
FÖR AVVIKANDE TAKHÖJD SE LOKAL MARKERING

BRÖSTNINGSHÖJD PÅ FÖNSTER 0,8 M  
OM EJ ANNAT ANGES

UGN ÄR PLACERAD UNDER INDUKTIONSHÄLL  
OM EJ ANNAT ANGES  
MICRO PLACERAS I ÖVERSKÅP

EL-CENTRAL PLACERAS I HALLEN ELLER I FÖRRÅD



Rätt till ändringar förbehålles. Ytangelser är preliminära. Bofakta gäller före materialbeskrivning.

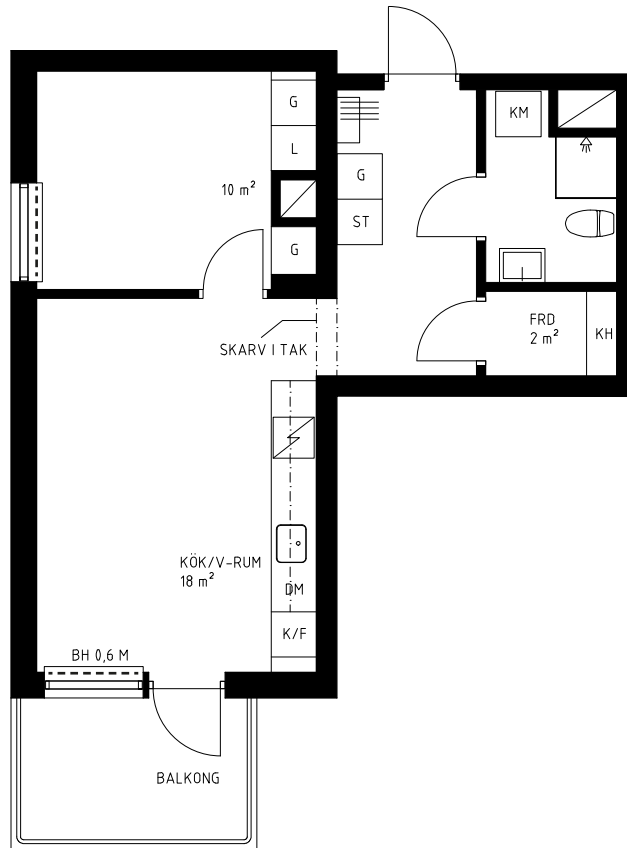
2 RoK  
44 m<sup>2</sup>

1 TR. / 3 TR. / 5 TR.  
BALKONG 6 m<sup>2</sup>

LGH-NR

05.1102, 05.1302, 05.1502

O<sup>2</sup>  
Orminge



Skala 1:100



rev. 2020-09-03  
2020-03-04

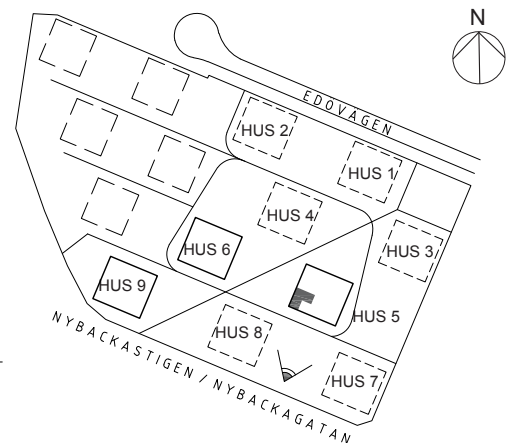
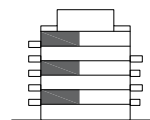
K/F	KYL/FRYS	ST	STÄDSKÅP	KLK	KLÄDKAMMARE
L	LINNESKÅP	HS	HÖGSKÅP	FR	FRÄNVALSVÄGG
Induktion	INDUKTIONSHÄLL / UGN	KM	KOMBIMASKIN	KH	KLÄDHYLLA
DM	DISKMASKIN	Bus	BUSKE	Radiator	RADIATOR
G	GARDEROB	Schakt	SCHAKT		
TM	TVÄTTMASKIN	Fire alarm	FÖRVARINGSSYSTEM		
TT	TORKTUMLARE	Hat	HATTHYLLA		

TAKHÖJD CA 2,5 M  
VÄTRUM CA 2,3 M  
FÖR AVVIKANDE TAKHÖJD SE LOKAL MARKERING

BRÖSTNINGSHÖJD PÅ FÖNSTER 0,8 M  
OM EJ ANNAT ANGES

UGN ÄR PLACERAD UNDER INDUKTIONSHÄLL  
OM EJ ANNAT ANGES  
MICRO PLACERAS I ÖVERSKÅP

EL-CENTRAL PLACERAS I HALLEN ELLER I FÖRRÅD



Rätt till ändringar förbehålles. Ytangelser är preliminära. Bofakta gäller före materialbeskrivning.

3 RoK  
66 m<sup>2</sup>

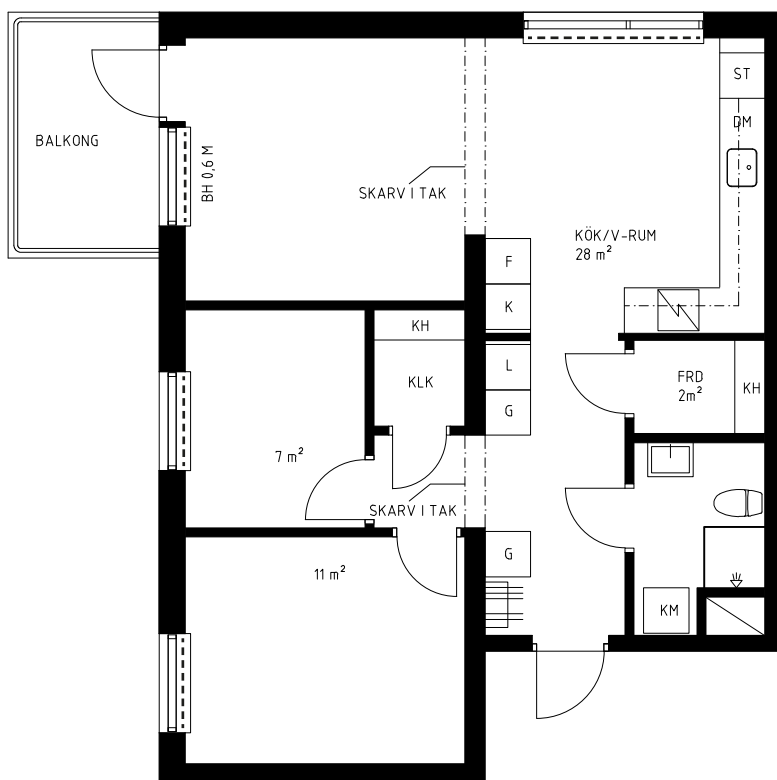
1 TR. / 3 TR. / 5 TR.  
BALKONG 6 m<sup>2</sup>

LGH-NR

05.1103, 05.1303, 05.1503

O<sup>2</sup>

Orminge



Skala 1:100



rev. 2020-09-03

2020-03-04

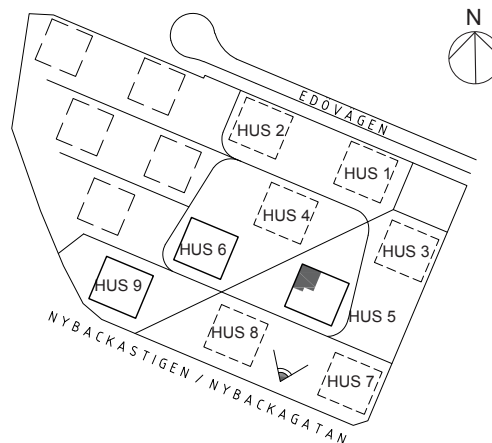
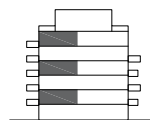
K/F	KYL/FRYS	ST	STÄDSKÅP	KLK	KLÄDKAMMARE
L	LINNESKÅP	HS	HÖGSKÅP	—	FRÄNVALSVÄGG
IND	INDUKTIONSHÄLL / UGN	KM	KOMBIMASKIN	KH	KLÄDHYLLA
DM	DISKMASKIN	BUSKE	BUSKE	- - -	RADIATOR
G	GARDEROB	SCHAKT	SCHAKT		
TM	TVÄTTMASKIN	FÖRVARINGSSYSTEM	FÖRVARINGSSYSTEM		
TT	TORKTUMLARE	HATTHYLLA	HATTHYLLA		

TAKHÖJD CA 2,5 M  
VÄTRUM CA 2,3 M  
FÖR AVVIKANDE TAKHÖJD SE LOKAL MARKERING

BRÖSTNINGSHÖJD PÅ FÖNSTER 0,8 M  
OM EJ ANNAT ANGES

UGN ÄR PLACERAD UNDER INDUKTIONSHÄLL  
OM EJ ANNAT ANGES  
MICRO PLACERAS I ÖVERSKÅP

EL-CENTRAL PLACERAS I HALLEN ELLER I FÖRRÅD



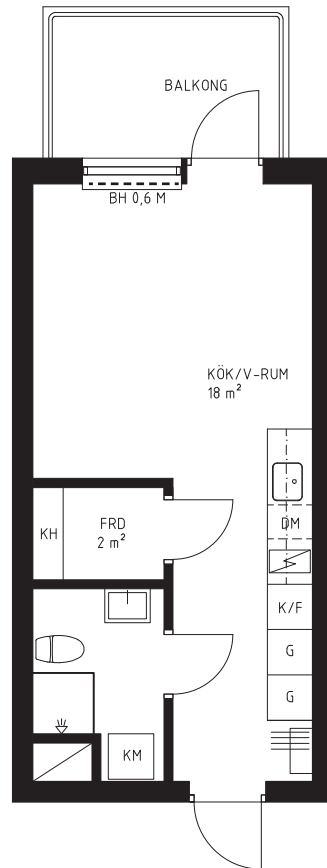
Rätt till ändringar förbehålles. Ytangelser är preliminära. Bofakta gäller före materialbeskrivning.

# 1 RoK 29 m<sup>2</sup>

1 TR. / 2 TR. / 3 TR. / 4 TR. / 5 TR.  
BALKONG 6 m<sup>2</sup>

## LGH-NR

05.1104, 05.1304, 05.1504  
05.1204, 05.1404



Skala 1:100



rev. 2020-09-03  
2020-03-04

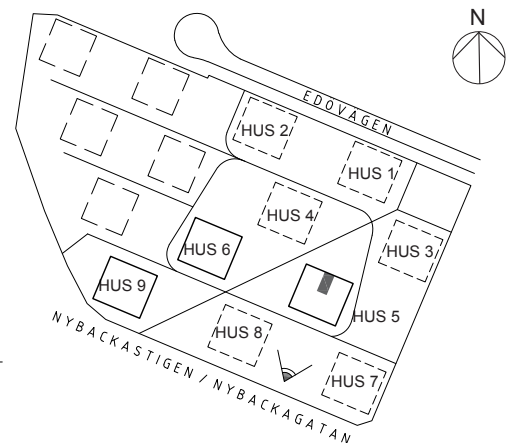
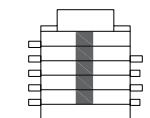
K/F	KYL/FRYS	ST	STÄDSKÅP	KLK	KLÄDKAMMARE
L	LINNESKÅP	HS	HÖGSKÅP	---	FRÄNVALSVÄGG
///	INDUKTIONSHÄLL / UGN	KM	KOMBIMASKIN	KH	KLÄDHYLLA
DM	DISKMASKIN	☐	BUSKE	- - -	RADIATOR
G	GARDEROB	☑	SCHAKT		
TM	TVÄTTMASKIN		FÖRVARINGSSYSTEM HATTHYLLA		
TT	TORKTUMLARE				

TAKHÖJD CA 2,5 M  
VÄTRUM CA 2,3 M  
FÖR AVVIKANDE TAKHÖJD SE LOKAL MARKERING

BRÖSTNINGSHÖJD PÅ FÖNSTER 0,8 M  
OM EJ ANNAT ANGES

UGN ÄR PLACERAD UNDER INDUKTIONSHÄLL  
OM EJ ANNAT ANGES  
MICRO PLACERAS I ÖVERSKÅP

EL-CENTRAL PLACERAS I HALLEN ELLER I FÖRRÅD



Rätt till ändringar förbehålles. Ytangelser är preliminära. Bofakta gäller före materialbeskrivning.

3 RoK  
60 m<sup>2</sup>

1 TR. / 3 TR. / 5 TR.

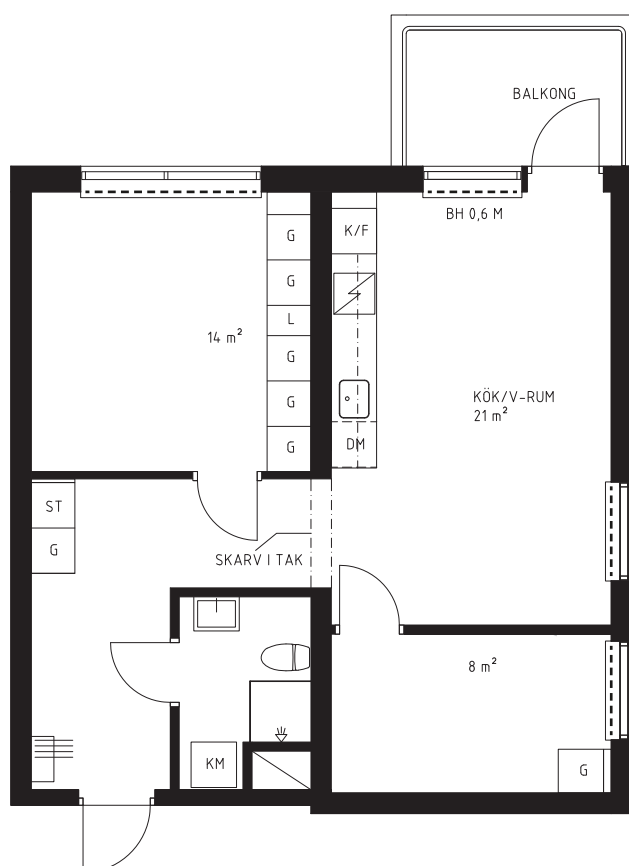
BALKONG 6 m<sup>2</sup>

LGH-NR

05.1105, 05.1305, 05.1505

O<sup>2</sup>

Orminge



Skala 1:100



rev. 2020-09-03

2020-03-04

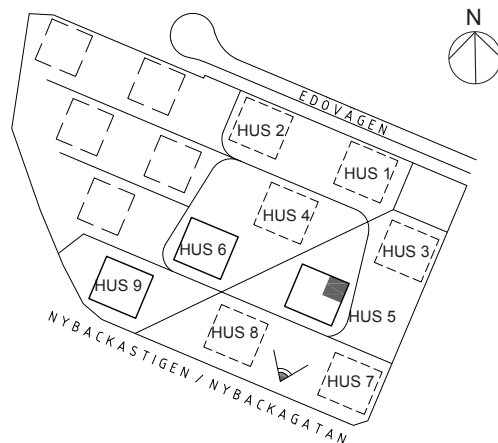
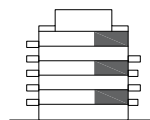
K/F	KYL/FRYS	ST	STÄDSKÅP	KLK	KLÄDKAMMARE
L	LINNESKÅP	HS	HÖGSKÅP	—	FRÄNVALSVÄGG
∕	INDUKTIONSHÄLL / UGN	KM	KOMBIMASKIN	KH	KLÄDHYLLA
DM	DISKMASKIN	☐	BUSKE	- - -	RADIATOR
G	GARDEROB	☑	SCHAKT		
TM	TVÄTTMASKIN		FÖRVARINGSSYSTEM		
TT	TORKTUMLARE		HATTHYLLA		

TAKHÖJD CA 2,5 M  
VÄTRUM CA 2,3 M  
FÖR AVVIKANDE TAKHÖJD SE LOKAL MARKERING

BRÖSTNINGSHÖJD PÅ FÖNSTER 0,8 M  
OM EJ ANNAT ANGES

UGN ÄR PLACERAD UNDER INDUKTIONSHÄLL  
OM EJ ANNAT ANGES  
MICRO PLACERAS I ÖVERSKÅP

EL-CENTRAL PLACERAS I HALLEN ELLER I FÖRRÅD



Rätt till ändringar förbehålles. Ytangelser är preliminära. Bofakta gäller före materialbeskrivning.



2 RoK  
54 m<sup>2</sup>

1 TR. / 3 TR. / 5 TR.

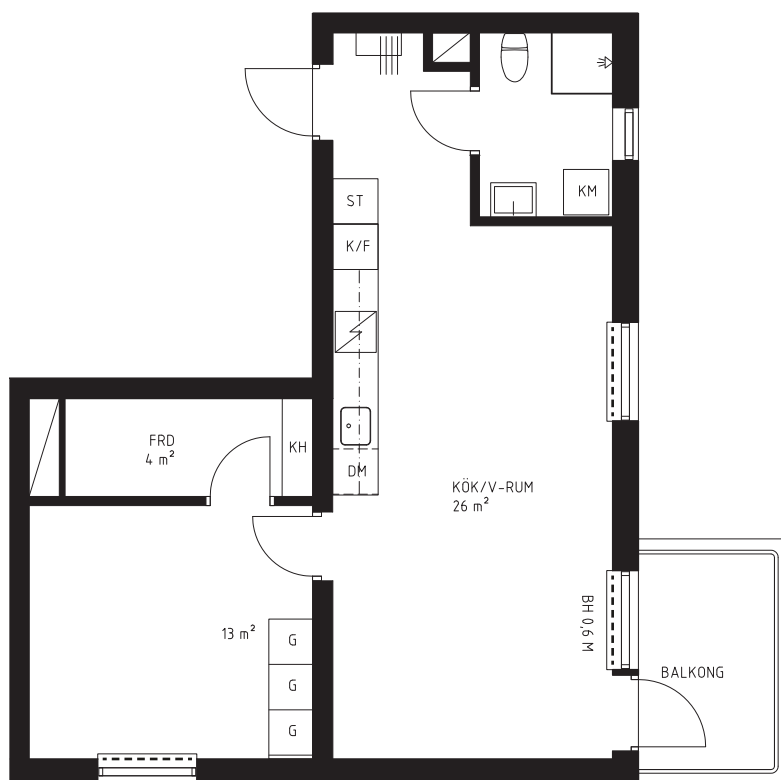
BALKONG 6 m<sup>2</sup>

LGH-NR

05.1106, 05.1306, 05.1506

O<sup>2</sup>

Orminge



Skala 1:100



rev. 2020-09-03

2020-03-04

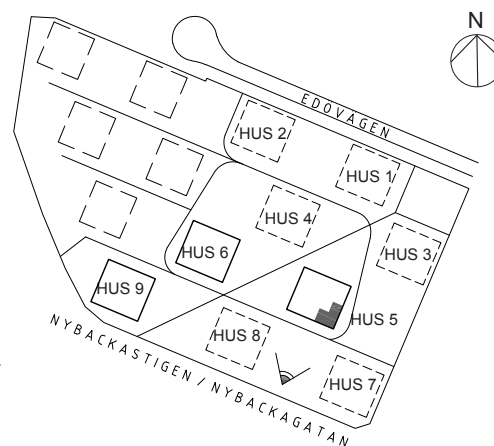
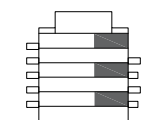
K/F	KYL/FRYS	ST	STÄDSKÅP	KLK	KLÄDKAMMARE
L	LINNESKÅP	HS	HÖGSKÅP	—	FRÄNVALSVÄGG
∕	INDUKTIONSHÄLL / UGN	KM	KOMBIMASKIN	KH	KLÄDHYLLA
DM	DISKMASKIN	☐	BUSKE	- - -	RADIATOR
G	GARDEROB	☐	SCHAKT		
TM	TVÄTTMASKIN		FÖRVARINGSSYSTEM		
TT	TORKTUMLARE		HATTHYLLA		

TAKHÖJD CA 2,5 M  
VÄTRUM CA 2,3 M  
FÖR AVVIKANDE TAKHÖJD SE LOKAL MARKERING

BRÖSTNINGSHÖJD PÅ FÖNSTER 0,8 M  
OM EJ ANNAT ANGES

UGN ÄR PLACERAD UNDER INDUKTIONSHÄLL  
OM EJ ANNAT ANGES  
MICRO PLACERAS I ÖVERSKÅP

EL-CENTRAL PLACERAS I HALLEN ELLER I FÖRRÅD

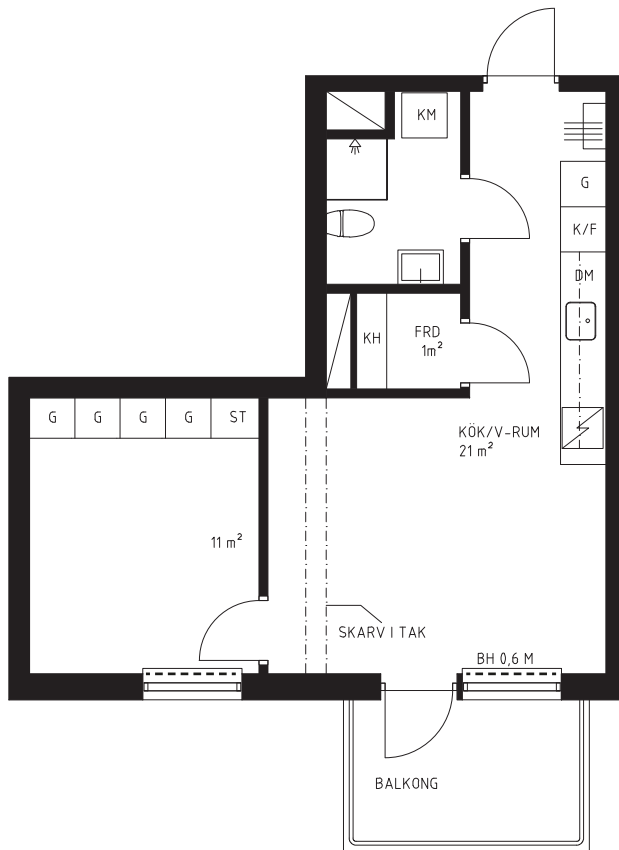


Rätt till ändringar förbehålles. Ytangelser är preliminära. Bofakta gäller före materialbeskrivning.

2 RoK  
42 m<sup>2</sup>  
2 TR. / 4 TR.  
BALKONG 6 m<sup>2</sup>

LGH-NR  
05.1201, 05.1401

O<sup>2</sup>  
Orminge



Skala 1:100



rev. 2020-09-03  
2020-03-04

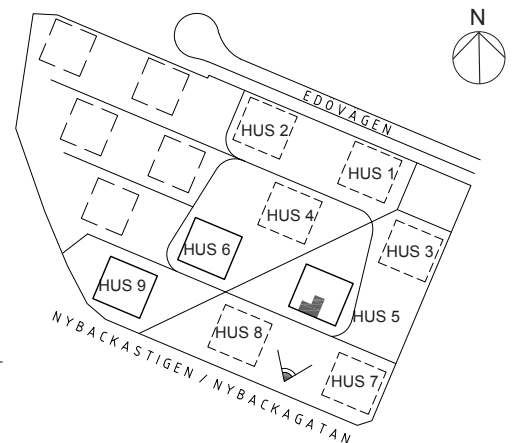
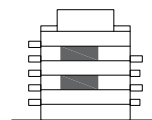
K/F	KYL/FRYS	ST	STÄDSKÅP	KLK	KLÄDKAMMARE
L	LINNESKÅP	HS	HÖGSKÅP	—	FRÄNVALSVÄGG
IND	INDUKTIONSHÄLL / UGN	KM	KOMBIMASKIN	KH	KLÄDHYLLA
DM	DISKMASKIN	BUSKE	BUSKE	- - -	RADIATOR
G	GARDEROB	SCHAKT	SCHAKT		
TM	TVÄTTMASKIN	FÖRVARINGSSYSTEM	FÖRVARINGSSYSTEM		
TT	TORKTUMLARE	HÄTTHYLLA	HÄTTHYLLA		

TAKHÖJD CA 2,5 M  
VÄTRUM CA 2,3 M  
FÖR AVVIKANDE TAKHÖJD SE LOKAL MARKERING

BRÖSTNINGSHÖJD PÅ FÖNSTER 0,8 M  
OM EJ ANNAT ANGES

UGN ÄR PLACERAD UNDER INDUKTIONSHÄLL  
OM EJ ANNAT ANGES  
MICRO PLACERAS I ÖVERSKÅP

EL-CENTRAL PLACERAS I HALLEN ELLER I FÖRRÅD

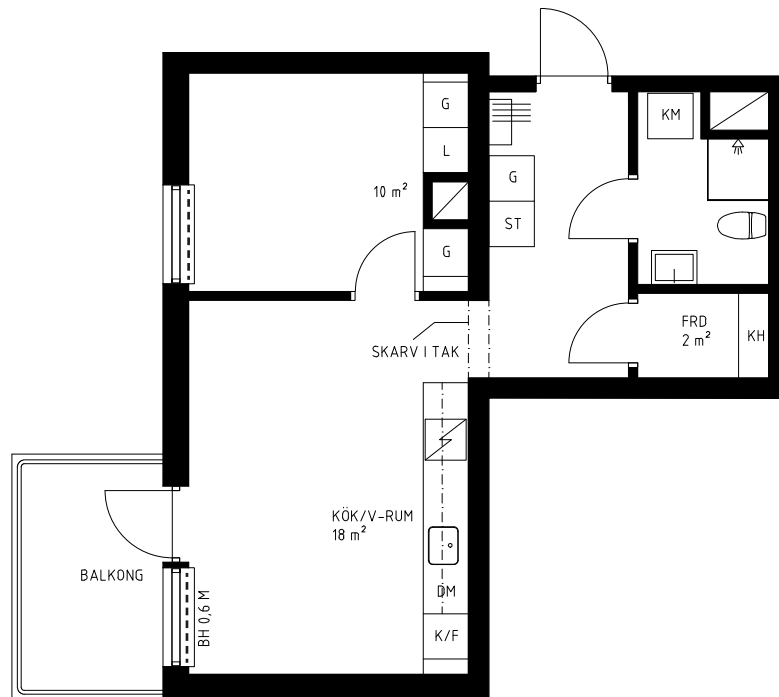


Rätt till ändringar förbehålles. Ytangelser är preliminära. Bofakta gäller före materialbeskrivning.

2 RoK  
44 m<sup>2</sup>  
2 TR. / 4 TR.  
BALKONG 6 m<sup>2</sup>

LGH-NR  
05.1202, 05.1402

O<sup>2</sup>  
Orminge



Skala 1:100



rev. 2020-09-03  
2020-03-04

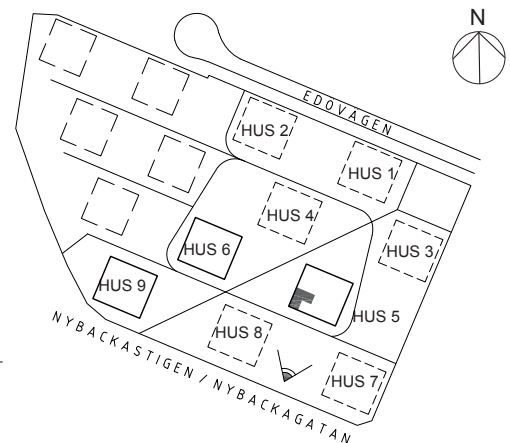
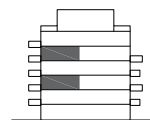
K/F	KYL/FRYS	ST	STÄDSKÅP	KLK	KLÄDKAMMARE
L	LINNESKÅP	HS	HÖGSKÅP	—	FRÄNVALSVÄGG
▨	INDUKTIONSHÄLL / UGN	KM	KOMBIMASKIN	KH	KLÄDHYLLA
DM	DISKMASKIN	☐	BUSKE	- - -	RADIATOR
G	GARDEROB	▣	SCHAKT		
TM	TVÄTTMASKIN	▨	FÖRVARINGSSYSTEM HATTHYLLA		
TT	TORKTUMLARE				

TAKHÖJD CA 2,5 M  
VÄTRUM CA 2,3 M  
FÖR AVVIKANDE TAKHÖJD SE LOKAL MARKERING

BRÖSTNINGSHÖJD PÅ FÖNSTER 0,8 M  
OM EJ ANNAT ANGES

UGN ÄR PLACERAD UNDER INDUKTIONSHÄLL  
OM EJ ANNAT ANGES  
MICRO PLACERAS I ÖVERSKÅP

EL-CENTRAL PLACERAS I HALLEN ELLER I FÖRRÅD

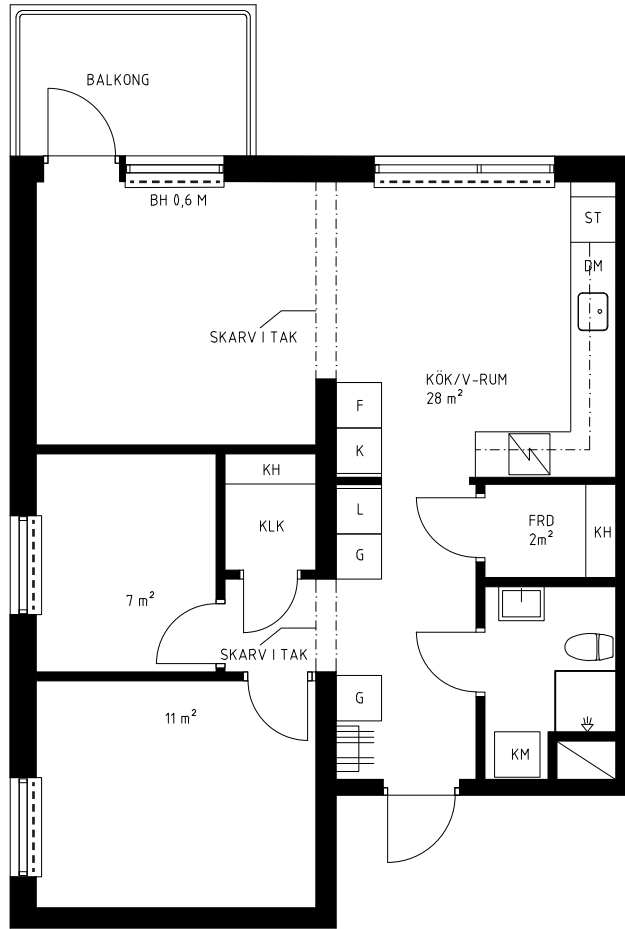


Rätt till ändringar förbehålles. Ytangelser är preliminära. Bofakta gäller före materialbeskrivning.

3 RoK  
66 m<sup>2</sup>  
2 TR. / 4 TR.  
BALKONG 6 m<sup>2</sup>

LGH-NR  
05.1203, 05.1403

O<sup>2</sup>  
Orminge



Skala 1:100



rev. 2020-09-03  
2020-03-04

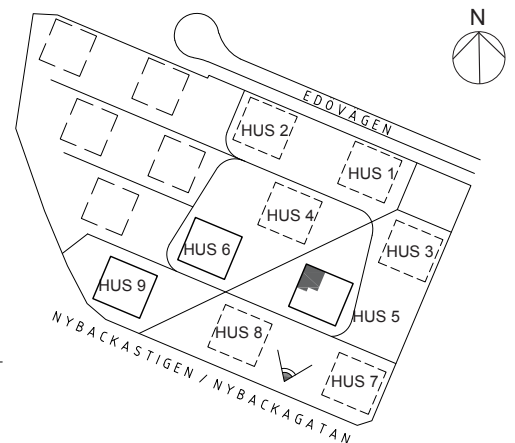
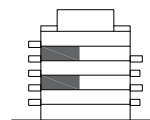
K/F	KYL/FRYS	ST	STÄDSKÅP	KLK	KLÄDKAMMARE
L	LINNESKÅP	HS	HÖGSKÅP	—	FRÄNVALSVÄGG
∕	INDUKTIONSHÄLL / UGN	KM	KOMBIMASKIN	KH	KLÄDHYLLA
DM	DISKMASKIN	☐	BUSKE	- - -	RADIATOR
G	GARDEROB	☐	SCHAKT		
TM	TVÄTTMASKIN	☐	FÖRVARINGSSYSTEM		
TT	TORKTUMLARE	☐	HATTHYLLA		

TAKHÖJD CA 2,5 M  
VÄTRUM CA 2,3 M  
FÖR AVVIKANDE TAKHÖJD SE LOKAL MARKERING

BRÖSTNINGSHÖJD PÅ FÖNSTER 0,8 M  
OM EJ ANNAT ANGES

UGN ÄR PLACERAD UNDER INDUKTIONSHÄLL  
OM EJ ANNAT ANGES  
MICRO PLACERAS I ÖVERSKÅP

EL-CENTRAL PLACERAS I HALLEN ELLER I FÖRRÅD

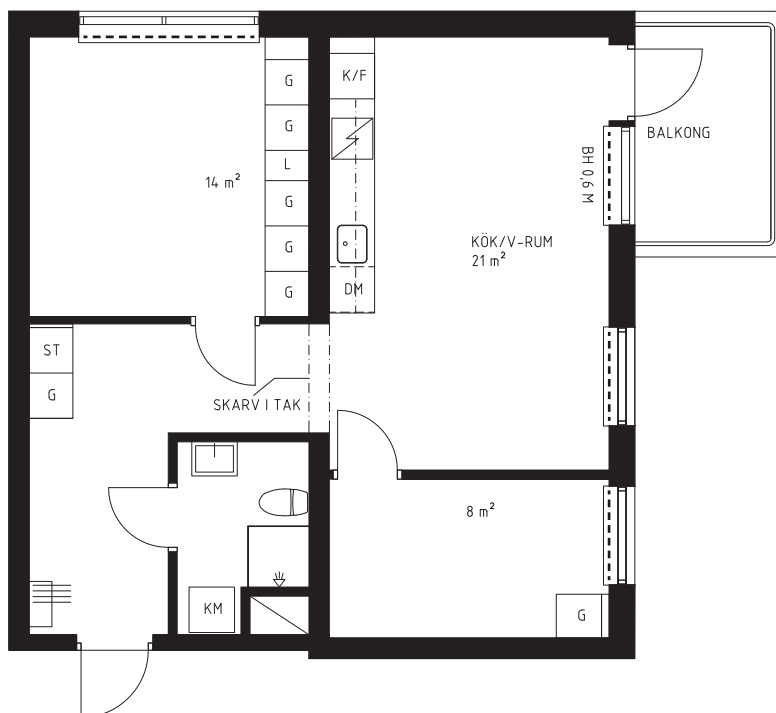


Rätt till ändringar förbehålles. Ytangelser är preliminära. Bofakta gäller före materialbeskrivning.

3 RoK  
60 m<sup>2</sup>  
2 TR. / 4 TR.  
BALKONG 6 m<sup>2</sup>

LGH-NR  
05.1205, 05.1405

O<sup>2</sup>  
Orminge



Skala 1:100



rev. 2020-09-03  
2020-03-04

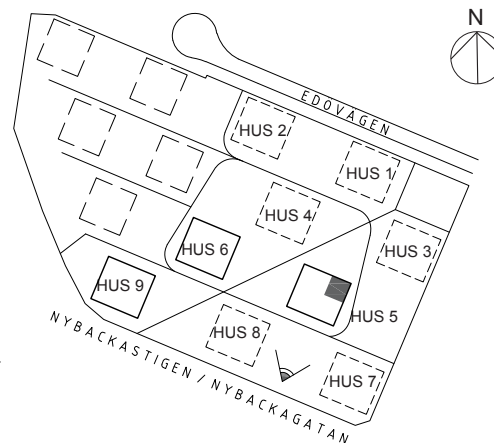
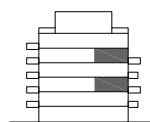
K/F	KYL/FRYS	ST	STÄDSKÅP	KLK	KLÄDKAMMARE
L	LINNESKÅP	HS	HÖGSKÅP	—	FRÄNVALSVÄGG
∕	INDUKTIONSHÄLL / UGN	KM	KOMBIMASKIN	KH	KLÄDHYLLA
DM	DISKMASKIN	SH	BUSKE	- - -	RADIATOR
G	GARDEROB	□	SCHAKT		
TM	TVÄTTMASKIN		FÖRVARINGSSYSTEM HATTHYLLA		
TT	TORKTUMLARE				

TAKHÖJD CA 2,5 M  
VÄTRUM CA 2,3 M  
FÖR AVVIKANDE TAKHÖJD SE LOKAL MARKERING

BRÖSTNINGSHÖJD PÅ FÖNSTER 0,8 M  
OM EJ ANNAT ANGES

UGN ÄR PLACERAD UNDER INDUKTIONSHÄLL  
OM EJ ANNAT ANGES  
MICRO PLACERAS I ÖVERSKÅP

EL-CENTRAL PLACERAS I HALLEN ELLER I FÖRRÅD

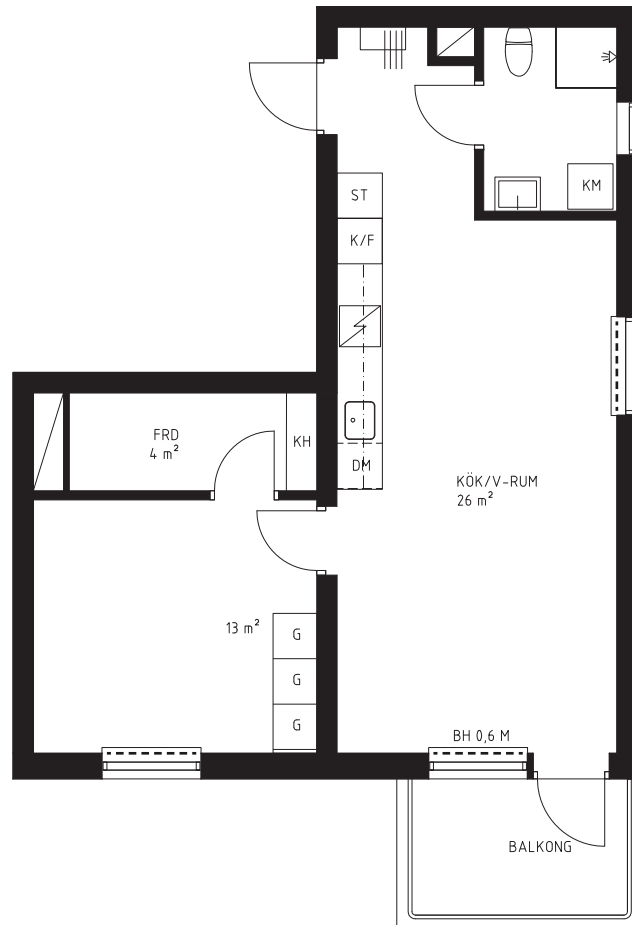


Rätt till ändringar förbehålles. Ytangelser är preliminära. Bofakta gäller före materialbeskrivning.

2 RoK  
54 m<sup>2</sup>  
2 TR. / 4 TR.  
BALKONG 6 m<sup>2</sup>

LGH-NR  
05.1206, 05.1406

O<sup>2</sup>  
Orminge



Skala 1:100



rev. 2020-09-03  
2020-03-04

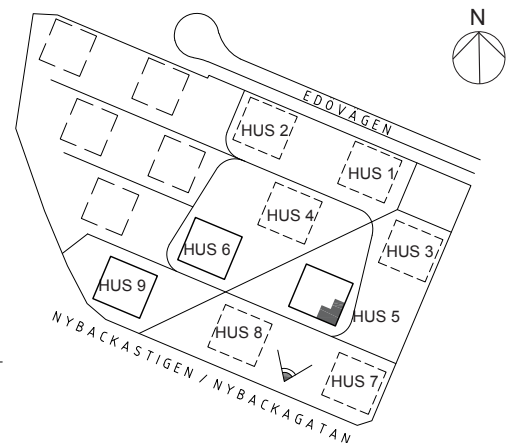
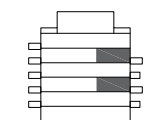
K/F	KYL/FRYS	ST	STÄDSKÅP	KLK	KLÄDKAMMARE
L	LINNESKÅP	HS	HÖGSKÅP	—	FRÄNVALSVÄGG
IND	INDUKTIONSHÄLL / UGN	KM	KOMBIMASKIN	KH	KLÄDHYLLA
DM	DISKMASKIN	BUSKE	BUSKE	- - -	RADIATOR
G	GARDEROB	SCHAKT	SCHAKT		
TM	TVÄTTMASKIN	FÖRVARINGSSYSTEM	FÖRVARINGSSYSTEM		
TT	TORKTUMLARE	HATTHYLLA	HATTHYLLA		

TAKHÖJD CA 2,5 M  
VÄTRUM CA 2,3 M  
FÖR AVVIKANDE TAKHÖJD SE LOKAL MARKERING

BRÖSTNINGSHÖJD PÅ FÖNSTER 0,8 M  
OM EJ ANNAT ANGES

UGN ÄR PLACERAD UNDER INDUKTIONSHÄLL  
OM EJ ANNAT ANGES  
MICRO PLACERAS I ÖVERSKÅP

EL-CENTRAL PLACERAS I HALLEN ELLER I FÖRRÅD



Rätt till ändringar förbehålles. Ytangelser är preliminära. Bofakta gäller före materialbeskrivning.

4 RoK  
100 m<sup>2</sup>

6 TR.

TERRASS 1 41 m<sup>2</sup>

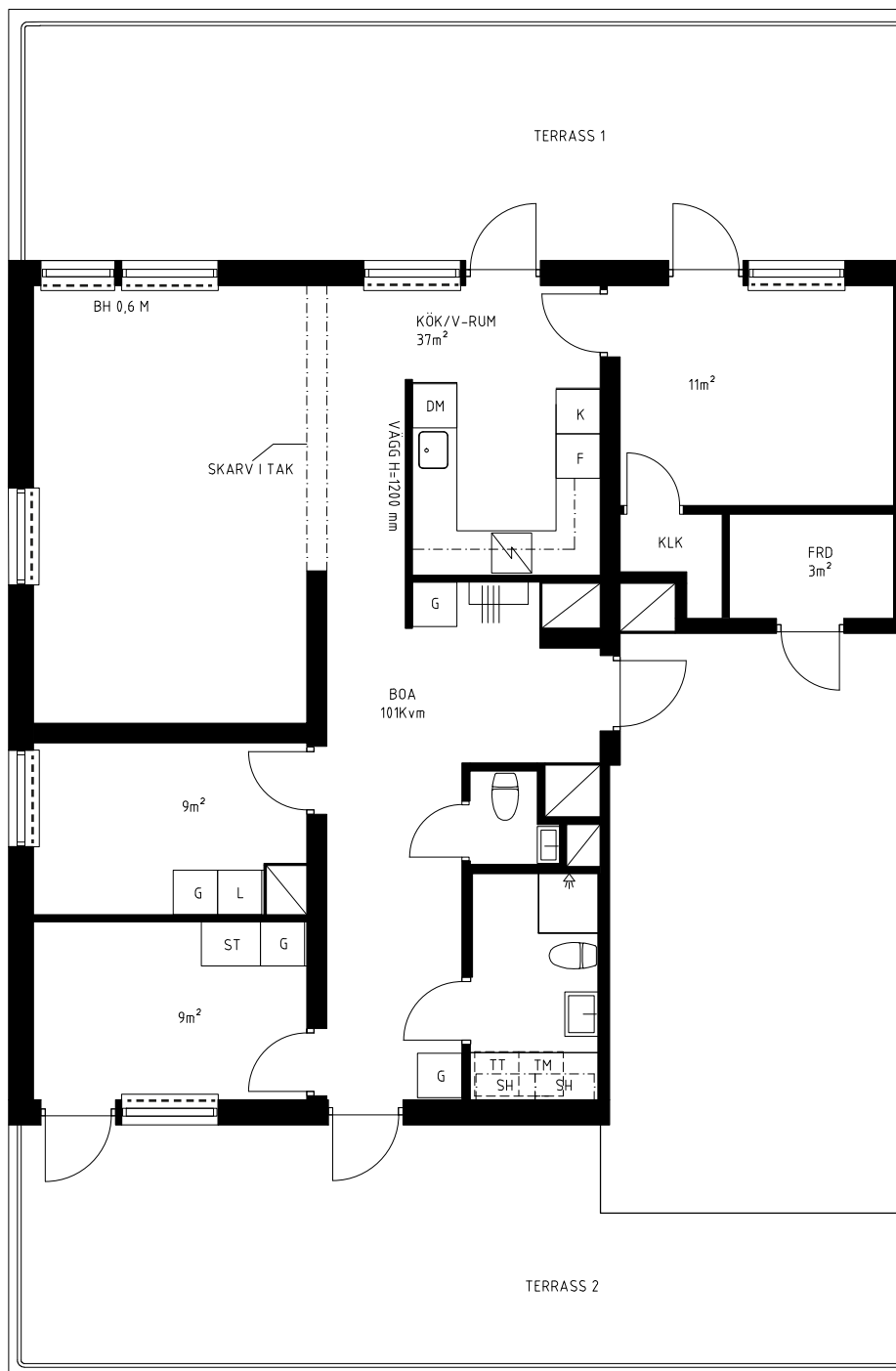
TERRASS 2 36 m<sup>2</sup>

LGH-NR

05.1601

O2

Orminge



Skala 1:100

0 1 2 3 4 5m

rev. 2020-09-03

2020-03-04

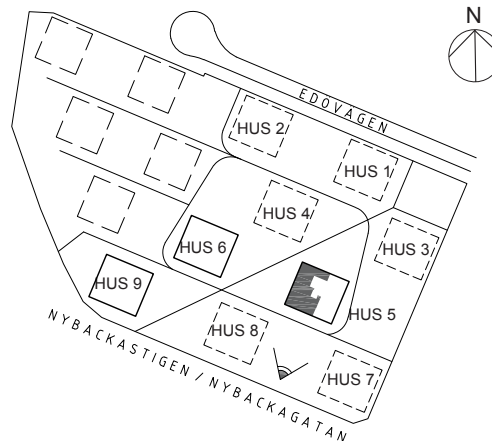
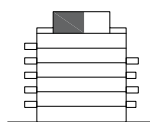
K/F	KYL/FRYS	ST	STÄDSKÅP	KLK	KLÄDKAMMARE
L	LINNESKÅP	HS	HÖGSKÅP	—	FRÄNVALSVÄGG
	INDUKTIONSHÄLL / UGN	KM	KOMBIMASKIN	KH	KLÄDHYLLA
DM	DISKMASKIN		BUSKE	- - -	RADIATOR
G	GARDEROB		SCHAKT		
TM	TVÄTTMASKIN		FÖRVARINGSSYSTEM HATTHYLLA		
TT	TORKTUMLARE				

TAKHÖJD CA 2,5 M  
VÄTRUM CA 2,3 M  
FÖR AVVIKANDE TAKHÖJD SE LOKAL MARKERING

BRÖSTNINGSHÖJD PÅ FÖNSTER 0,8 M  
OM EJ ANNAT ANGES

UGN ÄR PLACERAD UNDER INDUKTIONSHÄLL  
OM EJ ANNAT ANGES  
MICRO PLACERAS I ÖVERSKÅP

EL-CENTRAL PLACERAS I HALLEN ELLER I FÖRRÅD



Rätt till ändringar förbehålles. Ytangelser är preliminära. Bofakta gäller före materialbeskrivning.

2 RoK  
63 m<sup>2</sup>

6 TR.

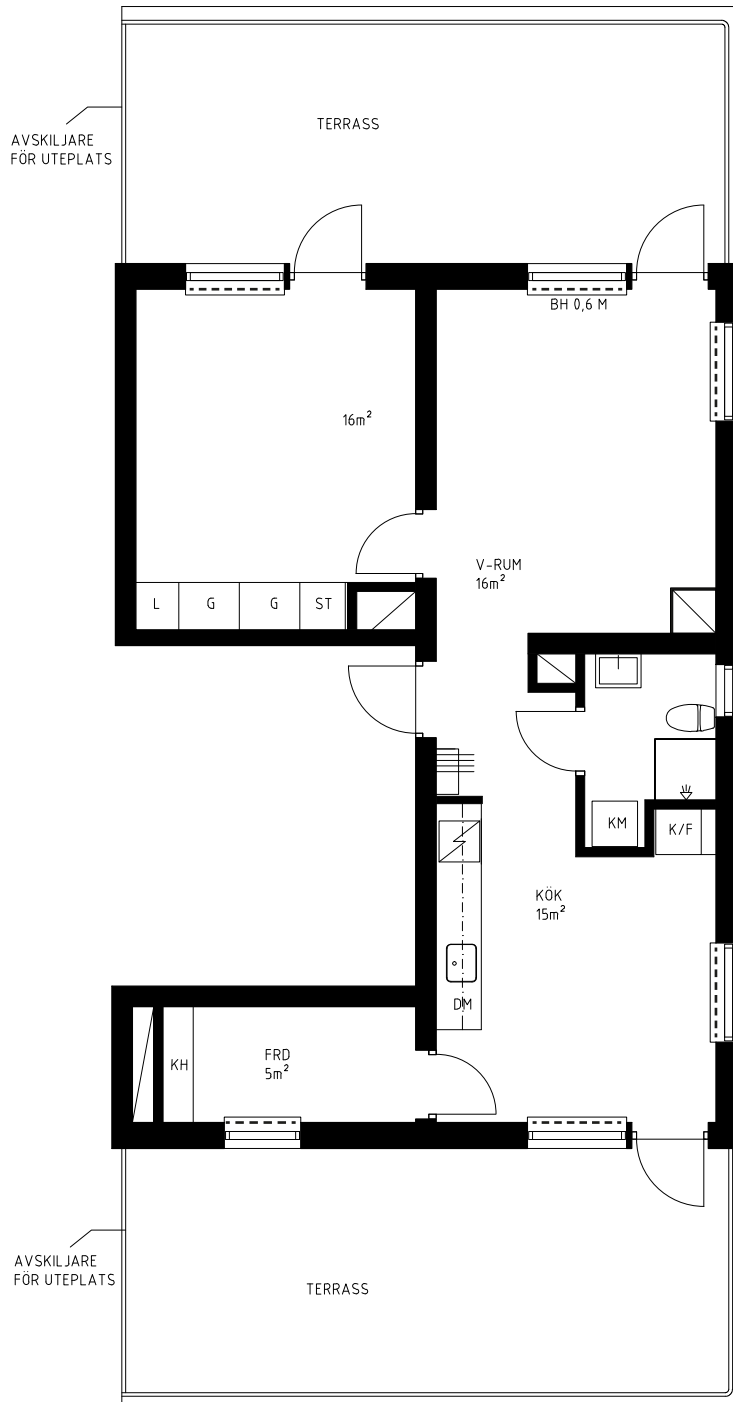
TERRASS 2 st x 28 m<sup>2</sup>

LGH-NR

05.1602

O2

Orminge



Skala 1:100

0 1 2 3 4 5m

rev. 2020-09-03

2020-03-04

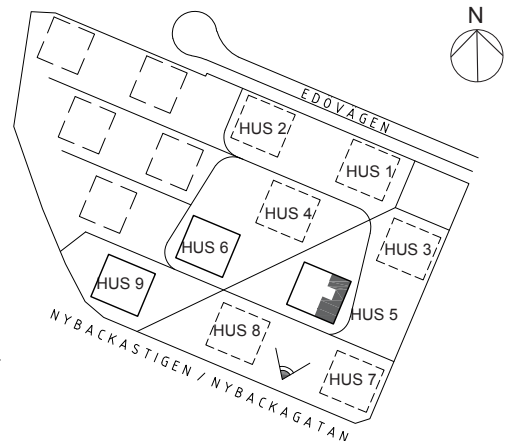
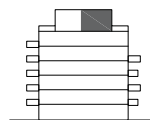
K/F	KYL/FRYS	ST	STÄDSKÅP	KLK	KLÄDKAMMARE
L	LINNESKÅP	HS	HÖGSKÅP	FRÄNVALSVÄGG	
IND	INDUKTIONSHÄLL / UGN	KM	KOMBIMASKIN	KH	KLÄDHYLLA
DM	DISKMASKIN	BUSKE		---	RADIATOR
G	GARDEROB	SCHAKT			
TM	TVÄTTMASKIN	FÖRVARINGSSYSTEM			
TT	TORKTUMLARE	HÄTTHYLLA			

TAKHÖJD CA 2,5 M  
VÄTRUM CA 2,3 M  
FÖR AVVIKANDE TAKHÖJD SE LOKAL MARKERING

BRÖSTNINGSHÖJD PÅ FÖNSTER 0,8 M  
OM EJ ANNAT ANGES

UGN ÄR PLACERAD UNDER INDUKTIONSHÄLL  
OM EJ ANNAT ANGES  
MICRO PLACERAS I ÖVERSKÅP

EL-CENTRAL PLACERAS I HALLEN ELLER I FÖRRÅD



Rätt till ändringar förbehålles. Ytangelser är preliminära. Bofakta gäller före materialbeskrivning.