

2 RoK  
44 m<sup>2</sup>

ENTRÉPLAN

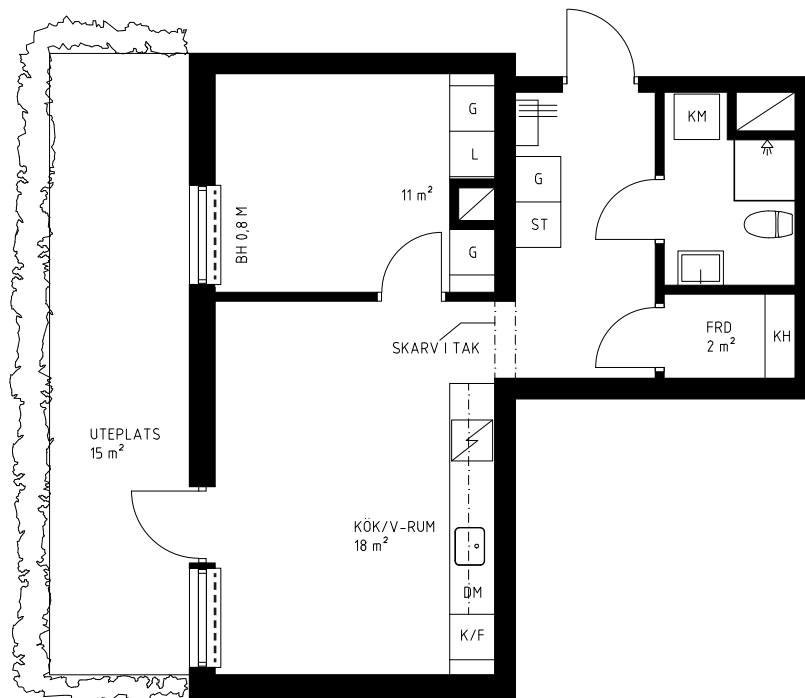
UTEPLATS 15 m<sup>2</sup>

LGH-NR

06.1001

O<sup>2</sup>

Orminge



Skala 1:100



rev. 2020-09-03

2020-03-04

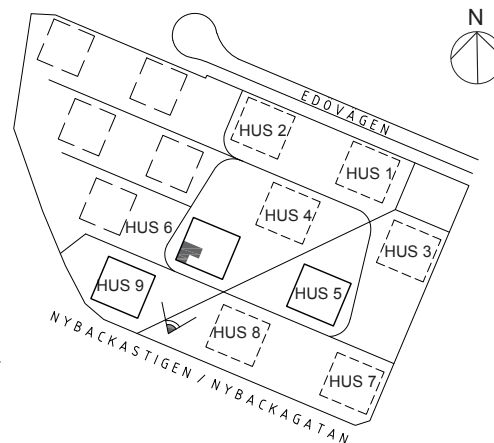
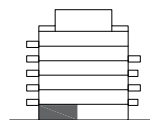
K/F	KYL/FRYS	ST	STÄDSKÅP	KLK	KLÄDKAMMARE
L	LINNESKÅP	HS	HÖGSKÅP	FR	FRÄNVALSVÄGG
Induktion	INDUKTIONSHÄLL / UGN	KM	KOMBIMASKIN	KH	KLÄDHYLLA
DM	DISKMASKIN	Buske	BUSKE	Radiator	RADIATOR
G	GARDEROB	Schakt	SCHAKT		
TM	TVÄTTMASKIN	Förvaringssystem	FÖRVARINGSSYSTEM		
TT	TORKTUMLARE	Hatthylla	HATTHYLLA		

TAKHÖJD CA 2,5 M  
VÄTRUM CA 2,3 M  
FÖR AVVIKANDE TAKHÖJD SE LOKAL MARKERING

BRÖSTNINGSHÖJD PÅ FÖNSTER 0,6 M  
OM EJ ANNAT ANGES

UGN ÄR PLACERAD UNDER INDUKTIONSHÄLL  
OM EJ ANNAT ANGES  
MICRO PLACERAS I ÖVERSKÅP

EL-CENTRAL PLACERAS I HALLEN ELLER I FÖRRÅD



Rätt till ändringar förbehålles. Ytangelser är preliminära. Bofakta gäller före materialbeskrivning.

4 RoK  
97 m<sup>2</sup>

ENTRÉPLAN

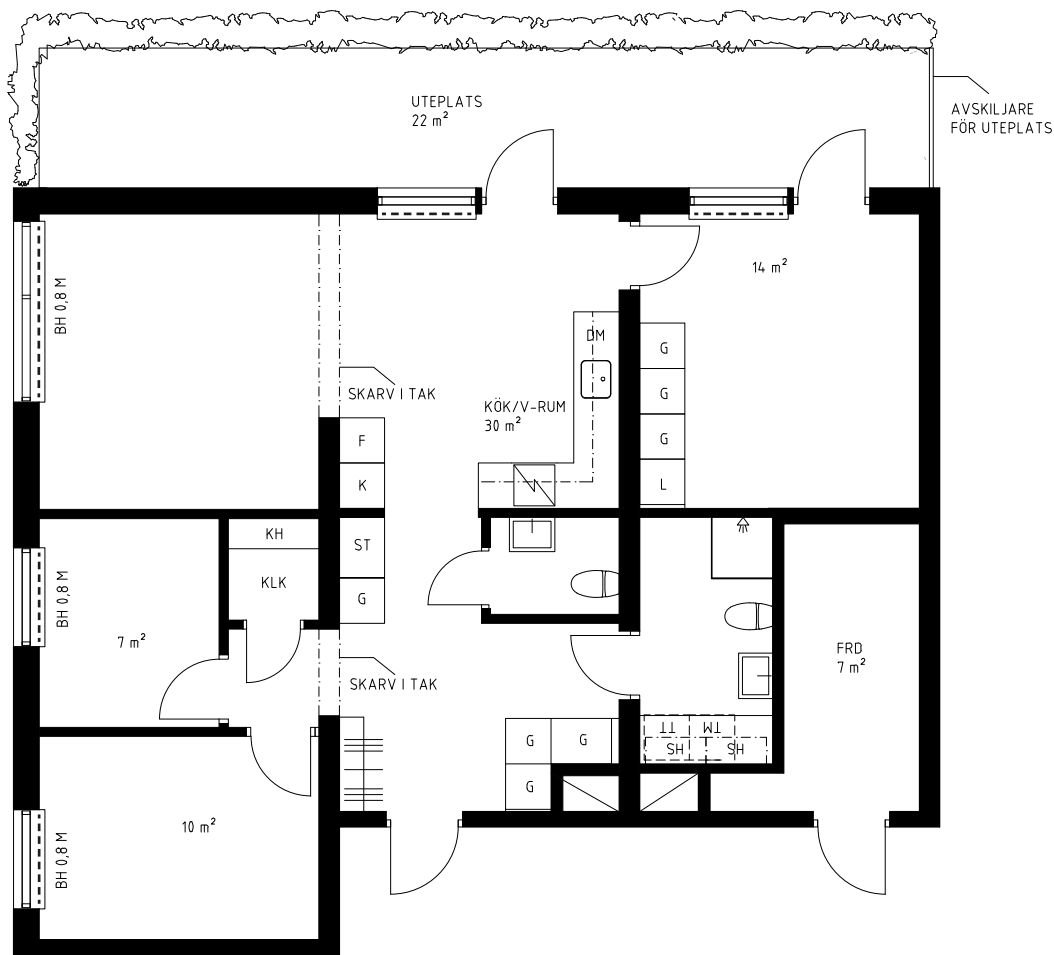
UTEPLATS 22 m<sup>2</sup>

LGH-NR

06.1002

O<sup>2</sup>

Orminge



Skala 1:100

0 1 2 3 4 5 m

rev. 2020-09-03

2020-03-04

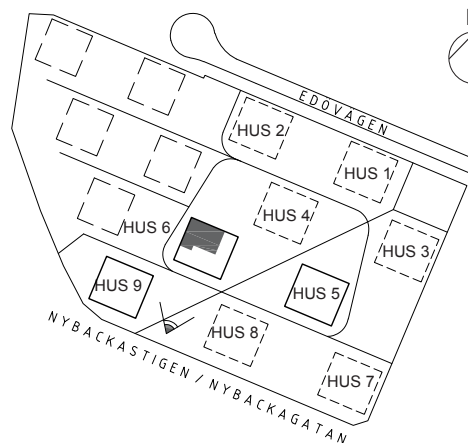
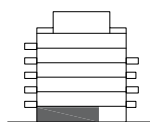
K/F	KYL/FRYS	ST	STÄDSKÅP	KLK	KLÄDKAMMARE
L	LINNESKÅP	HS	HÖGSKÅP	FR	FRÄNVALSVÄGG
I	INDUKTIONSHÄLL / UGN	KM	KOMBIMASKIN	KH	KLÄDHYLLA
DM	DISKMASKIN	B	BUSKE	R	RADIATOR
G	GARDEROB	S	SCHAKT		
TM	TVÄTTMASKIN	F	FÖRVARINGSSYSTEM		
TT	TORKTUMLARE	H	HATTHYLLA		

TAKHÖJD CA 2,5 M  
VÄTRUM CA 2,3 M  
FÖR AVVIKANDE TAKHÖJD SE LOKAL MARKERING

BRÖSTNINGSHÖJD PÅ FÖNSTER 0,6 M  
OM EJ ANNAT ANGES

UGN ÄR PLACERAD UNDER INDUKTIONSHÄLL  
OM EJ ANNAT ANGES  
MICRO PLACERAS I ÖVERSKÅP

EL-CENTRAL PLACERAS I HALLEN ELLER I FÖRRÅD



Rätt till ändringar förbehålles. Ytangelser är preliminära. Bofakta gäller före materialbeskrivning.

# 4 RoK

101 m<sup>2</sup>

ENTRÉPLAN

UTEPLATS 1 15 m<sup>2</sup>

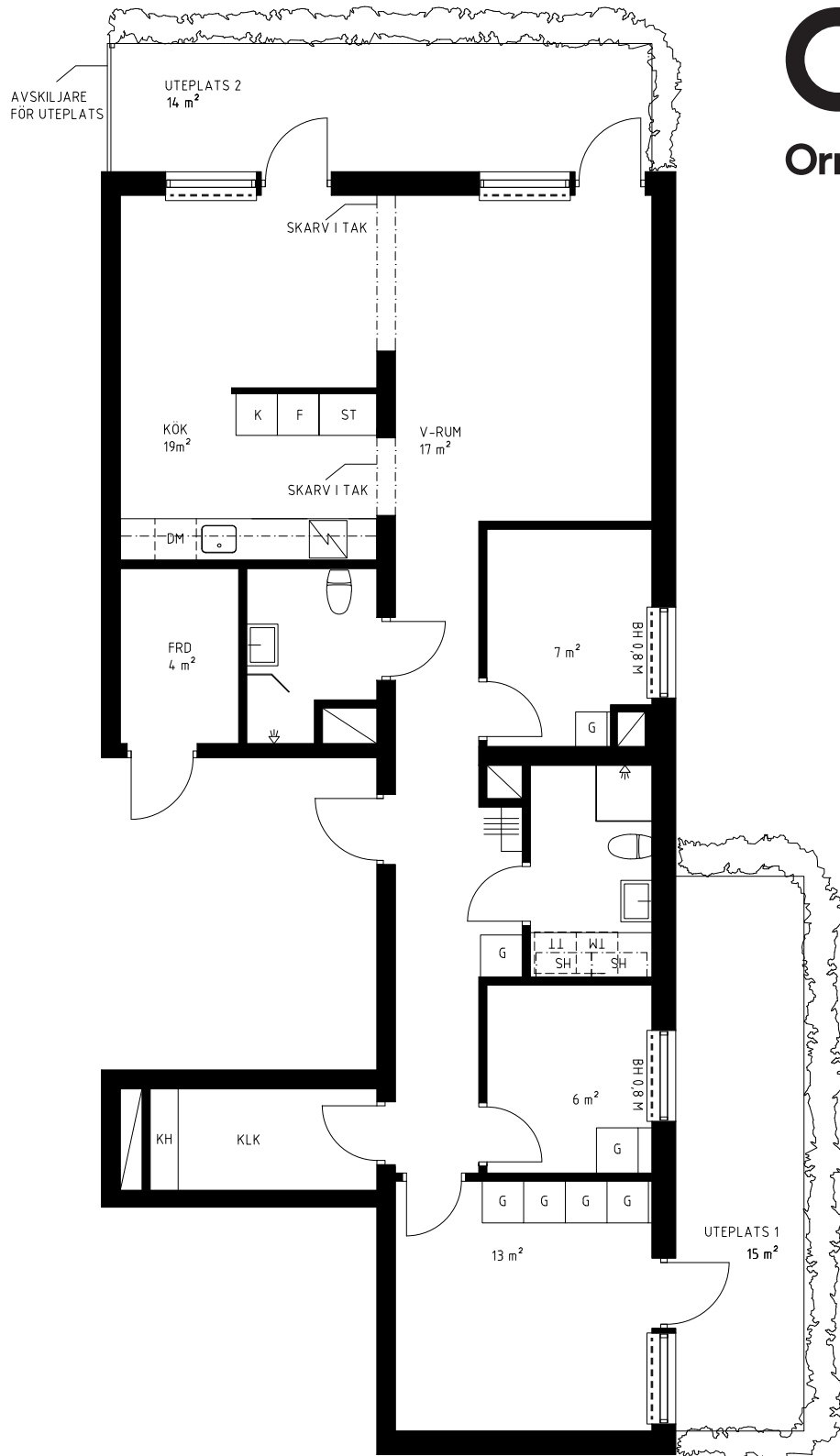
UTEPLATS 2 14 m<sup>2</sup>

## LGH-NR

06.1003

# O2

Orminge



Skala 1:100

0 1 2 3 4 5m

rev. 2020-09-03  
2020-03-04

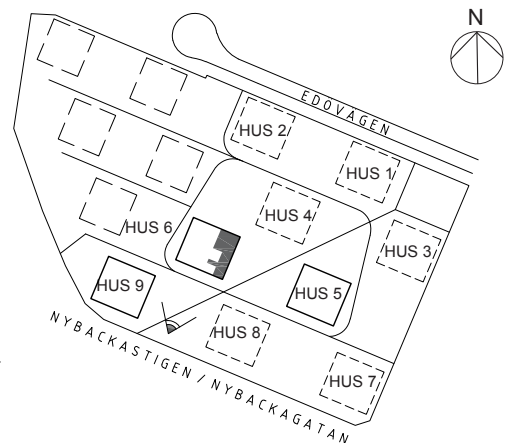
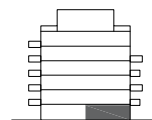
K/F	KYL/FRYS	ST	STÄDSKÅP	KLK	KLÄDKAMMARE
L	LINNESKÅP	HS	HÖGSKÅP	—	FRÄNVALSVÄGG
///	INDUKTIONSHÄLL / UGN	KM	KOMBIMASKIN	KH	KLÄDHYLLA
DM	DISKMASKIN	☐	BUSKE	- - -	RADIATOR
G	GARDEROB	☐	SCHAKT		
TM	TVÄTTMASKIN		FÖRVARINGSSYSTEM		
TT	TORKTUMLARE		HATTHYLLA		

TAKHÖJD CA 2,5 M  
VÄTRUM CA 2,3 M  
FÖR AVVIKANDE TAKHÖJD SE LOKAL MARKERING

BRÖSTNINGSHÖJD PÅ FÖNSTER 0,6 M  
OM EJ ANNAT ANGES

UGN ÄR PLACERAD UNDER INDUKTIONSHÄLL  
OM EJ ANNAT ANGES  
MICRO PLACERAS I ÖVERSKÅP

EL-CENTRAL PLACERAS I HALLEN ELLER I FÖRRÅD



Rätt till ändringar förbehålles. Ytangelser är preliminära. Bofakta gäller före materialbeskrivning.

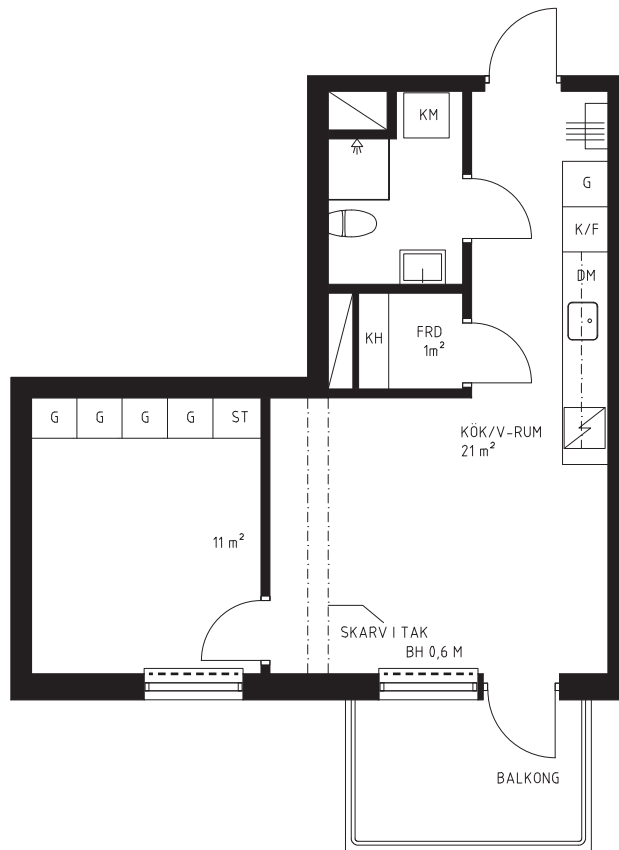
2 RoK  
42 m<sup>2</sup>

1 TR. / 3 TR. / 5 TR.  
BALKONG 6 m<sup>2</sup>

LGH-NR

06.1101, 06.1301, 06.1501

O<sup>2</sup>  
Orminge



Skala 1:100



rev. 2020-09-03  
2020-03-04

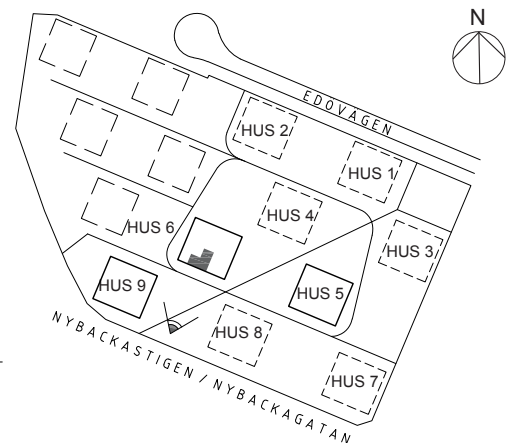
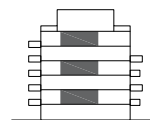
K/F	KYL/FRYS	ST	STÄDSKÅP	KLK	KLÄDKAMMARE
L	LINNESKÅP	HS	HÖGSKÅP	FR	FRÄNVALSVÄGG
Induktion	INDUKTIONSHÄLL / UGN	KM	KOMBIMASKIN	KH	KLÄDHYLLA
DM	DISKMASKIN	BUS	BUSKE	R	RADIATOR
G	GARDEROB	S	SCHAKT		
TM	TVÄTTMASKIN	F	FÖRVARINGSSYSTEM		
TT	TORKTUMLARE	H	HÄTTHYLLA		

TAKHÖJD CA 2,5 M  
VÄTRUM CA 2,3 M  
FÖR AVVIKANDE TAKHÖJD SE LOKAL MARKERING

BRÖSTNINGSHÖJD PÅ FÖNSTER 0,8 M  
OM EJ ANNAT ANGES

UGN ÄR PLACERAD UNDER INDUKTIONSHÄLL  
OM EJ ANNAT ANGES  
MICRO PLACERAS I ÖVERSKÅP

EL-CENTRAL PLACERAS I HALLEN ELLER I FÖRRÅD



Rätt till ändringar förbehålles. Ytangelser är preliminära. Bofakta gäller före materialbeskrivning.

2 RoK  
44 m<sup>2</sup>

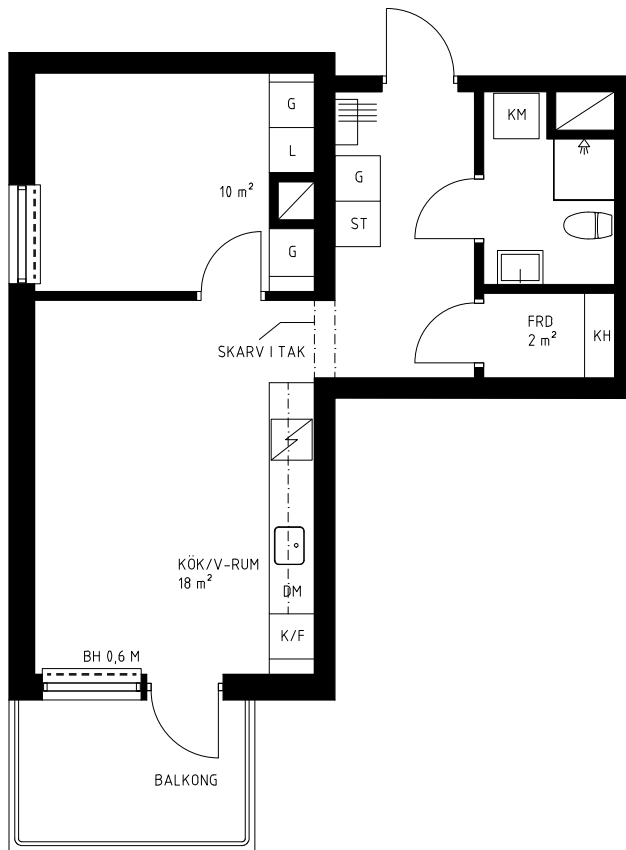
1 TR. / 3 TR. / 5 TR.  
BALKONG 6 m<sup>2</sup>

LGH-NR

06.1102, 06.1302, 06.1502

O<sup>2</sup>

Orminge



Skala 1:100



rev. 2020-09-03  
2020-03-04

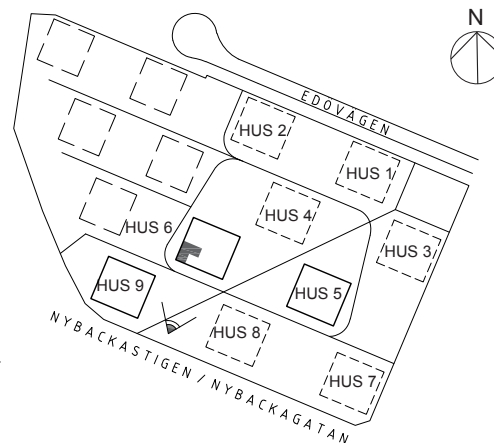
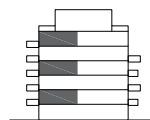
K/F	KYL/FRYS	ST	STÄDSKÅP	KLK	KLÄDKAMMARE
L	LINNESKÅP	HS	HÖGSKÅP	FR	FRÄNVALSVÄGG
Induktion	INDUKTIONSHÄLL / UGN	KM	KOMBIMASKIN	KH	KLÄDHYLLA
DM	DISKMASKIN	Buske	BUSKE	Radiator	RADIATOR
G	GARDEROB	Schakt	SCHAKT		
TM	TVÄTTMASKIN	Förvaringssystem	FÖRVARINGSSYSTEM		
TT	TORKTUMLARE	Hatthylla	HATTHYLLA		

TAKHÖJD CA 2,5 M  
VÄTRUM CA 2,3 M  
FÖR AVVIKANDE TAKHÖJD SE LOKAL MARKERING

BRÖSTNINGSHÖJD PÅ FÖNSTER 0,8 M  
OM EJ ANNAT ANGES

UGN ÄR PLACERAD UNDER INDUKTIONSHÄLL  
OM EJ ANNAT ANGES  
MICRO PLACERAS I ÖVERSKÅP

EL-CENTRAL PLACERAS I HALLEN ELLER I FÖRRÅD



Rätt till ändringar förbehålles. Ytangelser är preliminära. Bofakta gäller före materialbeskrivning.

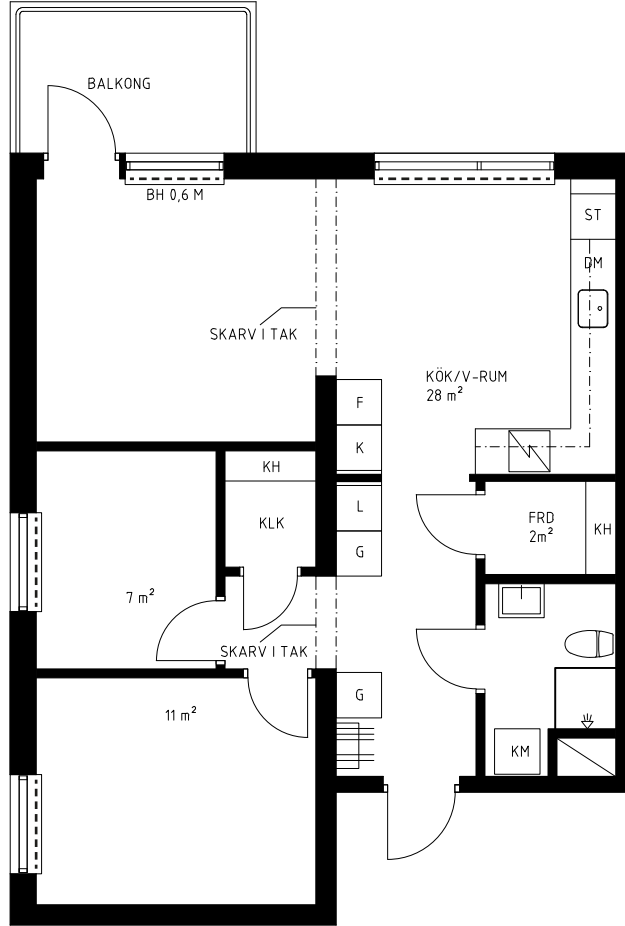
3 RoK  
66 m<sup>2</sup>

1 TR. / 3 TR. / 5 TR.  
BALKONG 6 m<sup>2</sup>

LGH-NR

06.1103, 06.1303, 06.1503

O<sup>2</sup>  
Orminge



Skala 1:100



rev. 2020-09-03  
2020-03-04

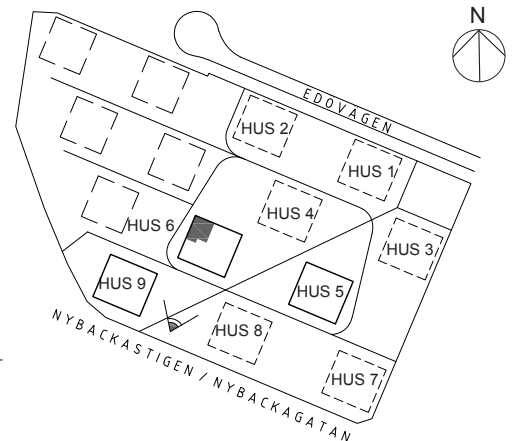
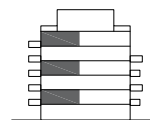
K/F	KYL/FRYS	ST	STÄDSKÅP	KLK	KLÄDKAMMARE
L	LINNESKÅP	HS	HÖGSKÅP	—	FRÄNVALSVÄGG
∕	INDUKTIONSHÄLL / UGN	KM	KOMBIMASKIN	KH	KLÄDHYLLA
DM	DISKMASKIN	☐	BUSKE	- - -	RADIATOR
G	GARDEROB	☐	SCHAKT		
TM	TVÄTTMASKIN	☐	FÖRVARINGSSYSTEM		
TT	TORKTUMLARE	☐	HATTHYLLA		

TAKHÖJD CA 2,5 M  
VÄTRUM CA 2,3 M  
FÖR AVVIKANDE TAKHÖJD SE LOKAL MARKERING

BRÖSTNINGSHÖJD PÅ FÖNSTER 0,8 M  
OM EJ ANNAT ANGES

UGN ÄR PLACERAD UNDER INDUKTIONSHÄLL  
OM EJ ANNAT ANGES  
MICRO PLACERAS I ÖVERSKÅP

EL-CENTRAL PLACERAS I HALLEN ELLER I FÖRRÅD



Rätt till ändringar förbehålles. Ytangelser är preliminära. Bofakta gäller före materialbeskrivning.

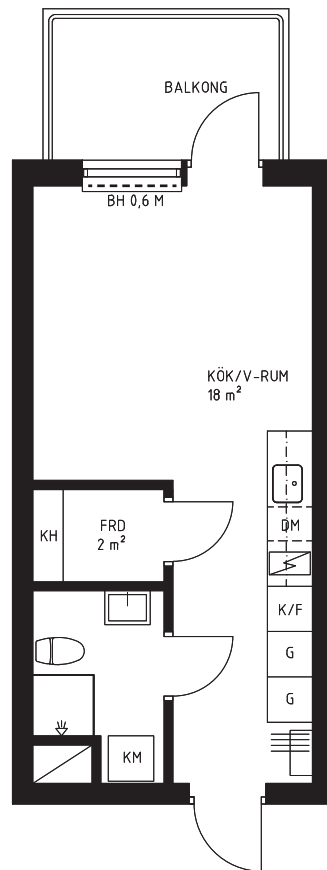
# 1 RoK

## 29 m<sup>2</sup>

1 TR. / 2 TR. / 3 TR. / 4 TR. / 5 TR.  
BALKONG 6 m<sup>2</sup>

# LGH-NR

06.1104, 06.1304, 06.1504  
06.1204, 06.1404



Skala 1:100



rev. 2020-09-03  
2020-03-04

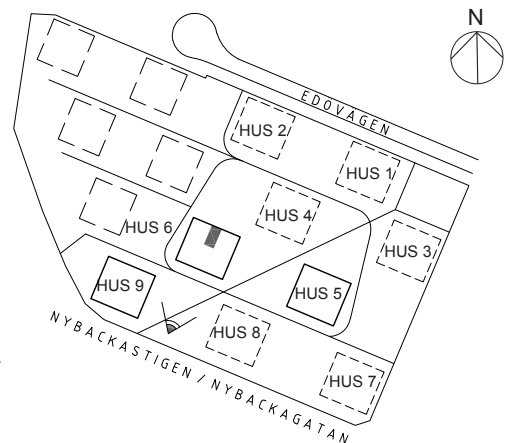
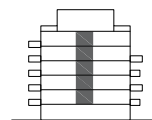
K/F	KYL/FRYS	ST	STÄDSKÅP	KLK	KLÄDKAMMARE
L	LINNESKÅP	HS	HÖGSKÅP	FR	FRÄNVALSVÄGG
Induktion	INDUKTIONSHÄLL / UGN	KM	KOMBIMASKIN	KH	KLÄDHYLLA
DM	DISKMASKIN	Buske	BUSKE	Radiators	RADIATOR
G	GARDEROB	Schakt	SCHAKT		
TM	TVÄTTMASKIN	Förvaringssystem	FÖRVARINGSSYSTEM		
TT	TORKTUMLARE	Hatthylla	HATTHYLLA		

TAKHÖJD CA 2,5 M  
VÄTRUM CA 2,3 M  
FÖR AVVIKANDE TAKHÖJD SE LOKAL MARKERING

BRÖSTNINGSHÖJD PÅ FÖNSTER 0,8 M  
OM EJ ANNAT ANGES

UGN ÄR PLACERAD UNDER INDUKTIONSHÄLL  
OM EJ ANNAT ANGES  
MICRO PLACERAS I ÖVERSKÅP

EL-CENTRAL PLACERAS I HALLEN ELLER I FÖRRÅD



Rätt till ändringar förbehålles. Ytangelser är preliminära. Bofakta gäller före materialbeskrivning.

3 RoK  
60 m<sup>2</sup>

1 TR. / 3 TR. / 5 TR.

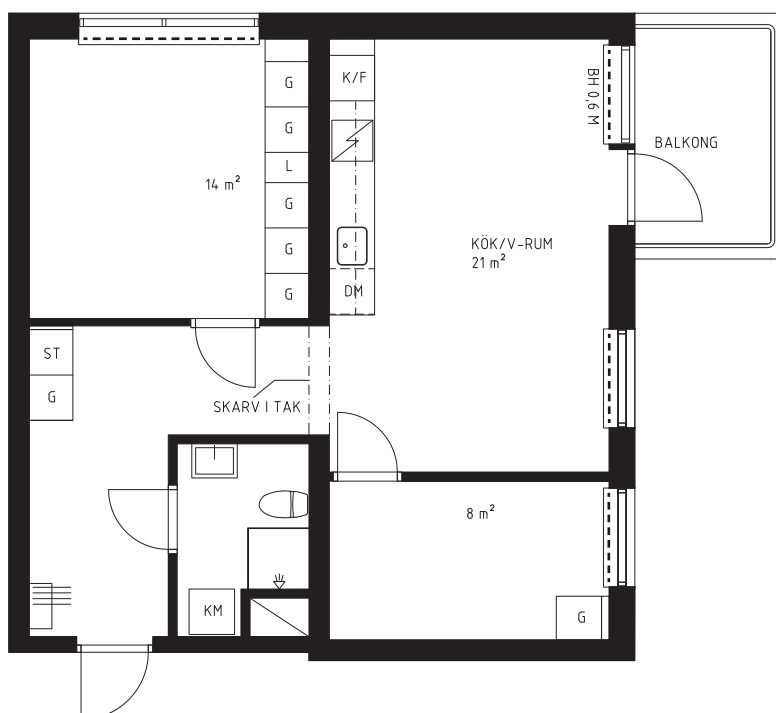
BALKONG 6 m<sup>2</sup>

LGH-NR

06.1105, 06.1305, 06.1505

O<sup>2</sup>

Orminge



Skala 1:100



rev. 2020-09-03

2020-03-04

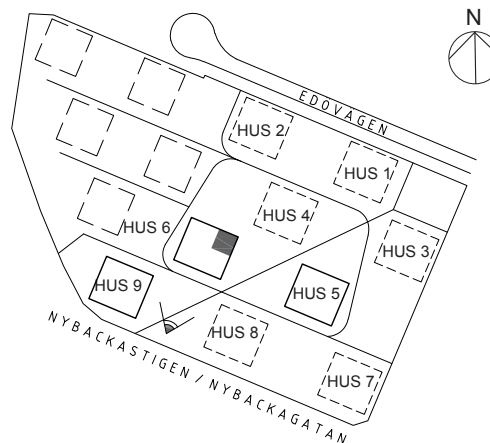
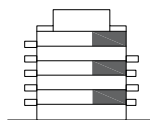
K/F	KYL/FRYS	ST	STÄDSKÅP	KLK	KLÄDKAMMARE
L	LINNESKÅP	HS	HÖGSKÅP	—	FRÄNVALSVÄGG
∕	INDUKTIONSHÄLL / UGN	KM	KOMBIMASKIN	KH	KLÄDHYLLA
DM	DISKMASKIN	☐	BUSKE	- - -	RADIATOR
G	GARDEROB	☑	SCHAKT		
TM	TVÄTTMASKIN		FÖRVARINGSSYSTEM HATTHYLLA		
TT	TORKTUMLARE				

TAKHÖJD CA 2,5 M  
VÄTRUM CA 2,3 M  
FÖR AVVIKANDE TAKHÖJD SE LOKAL MARKERING

BRÖSTNINGSHÖJD PÅ FÖNSTER 0,8 M  
OM EJ ANNAT ANGES

UGN ÄR PLACERAD UNDER INDUKTIONSHÄLL  
OM EJ ANNAT ANGES  
MICRO PLACERAS I ÖVERSKÅP

EL-CENTRAL PLACERAS I HALLEN ELLER I FÖRRÅD



Rätt till ändringar förbehålles. Ytangelser är preliminära. Bofakta gäller före materialbeskrivning.



# 2 RoK

## 54 m<sup>2</sup>

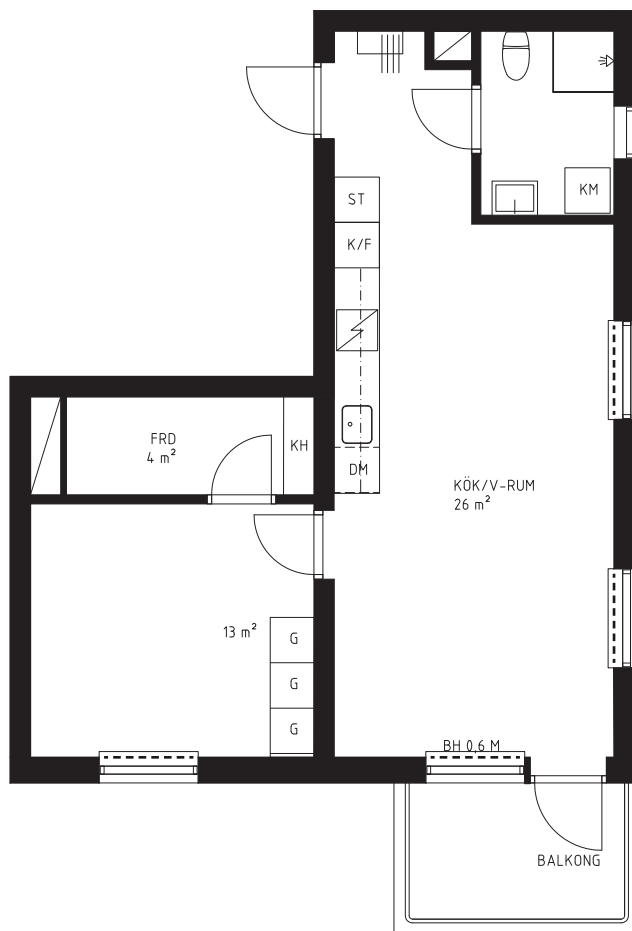
1 TR. / 3 TR. / 5 TR.  
BALKONG 6 m<sup>2</sup>

# LGH-NR

06.1106, 06.1306, 06.1506



Orminge



Skala 1:100



rev. 2020-09-03  
2020-03-04

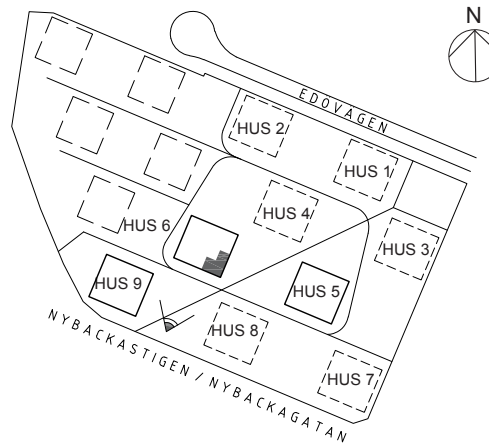
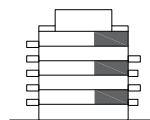
K/F	KYL/FRYS	ST	STÄDSKÅP	KLK	KLÄDKAMMARE
L	LINNESKÅP	HS	HÖGSKÅP	—	FRÄNVALSVÄGG
∕	INDUKTIONSHÄLL / UGN	KM	KOMBIMASKIN	KH	KLÄDHYLLA
DM	DISKMASKIN	☐	BUSKE	- - -	RADIATOR
G	GARDEROB	☐	SCHAKT		
TM	TVÄTTMASKIN		FÖRVARINGSSYSTEM		
TT	TORKTUMLARE		HATTHYLLA		

TAKHÖJD CA 2,5 M  
VÄTRUM CA 2,3 M  
FÖR AVVIKANDE TAKHÖJD SE LOKAL MARKERING

BRÖSTNINGSHÖJD PÅ FÖNSTER 0,8 M  
OM EJ ANNAT ANGES

UGN ÄR PLACERAD UNDER INDUKTIONSHÄLL  
OM EJ ANNAT ANGES  
MICRO PLACERAS I ÖVERSKÅP

EL-CENTRAL PLACERAS I HALLEN ELLER I FÖRRÅD

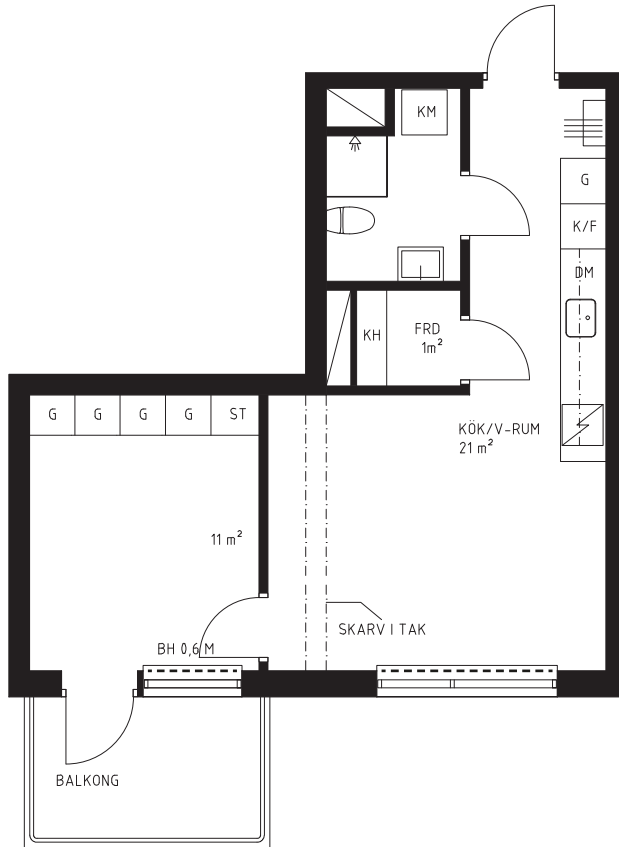


Rätt till ändringar förbehålles. Ytangelser är preliminära. Bofakta gäller före materialbeskrivning.

2 RoK  
42 m<sup>2</sup>  
2 TR. / 4 TR.  
BALKONG 6 m<sup>2</sup>

LGH-NR  
06.1201, 06.1401

O<sup>2</sup>  
Orminge



Skala 1:100



rev. 2020-09-03  
2020-03-04

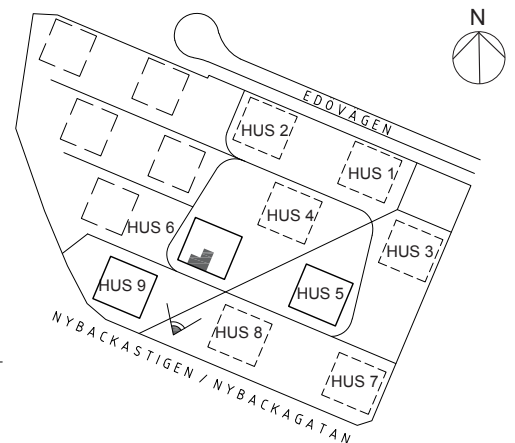
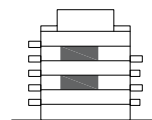
K/F	KYL/FRYS	ST	STÄDSKÅP	KLK	KLÄDKAMMARE
L	LINNESKÅP	HS	HÖGSKÅP	FR	FRÄNVALSVÄGG
IH	INDUKTIONSHÄLL / UGN	KM	KOMBIMASKIN	KH	KLÄDHYLLA
DM	DISKMASKIN	B	BUSKE	R	RADIATOR
G	GARDEROB	S	SCHAKT		
TM	TVÄTTMASKIN	F	FÖRVARINGSSYSTEM		
TT	TORKTUMLARE	H	HÄTTHYLLA		

TAKHÖJD CA 2,5 M  
VÄTRUM CA 2,3 M  
FÖR AVVIKANDE TAKHÖJD SE LOKAL MARKERING

BRÖSTNINGSHÖJD PÅ FÖNSTER 0,8 M  
OM EJ ANNAT ANGES

UGN ÄR PLACERAD UNDER INDUKTIONSHÄLL  
OM EJ ANNAT ANGES  
MICRO PLACERAS I ÖVERSKÅP

EL-CENTRAL PLACERAS I HALLEN ELLER I FÖRRÅD

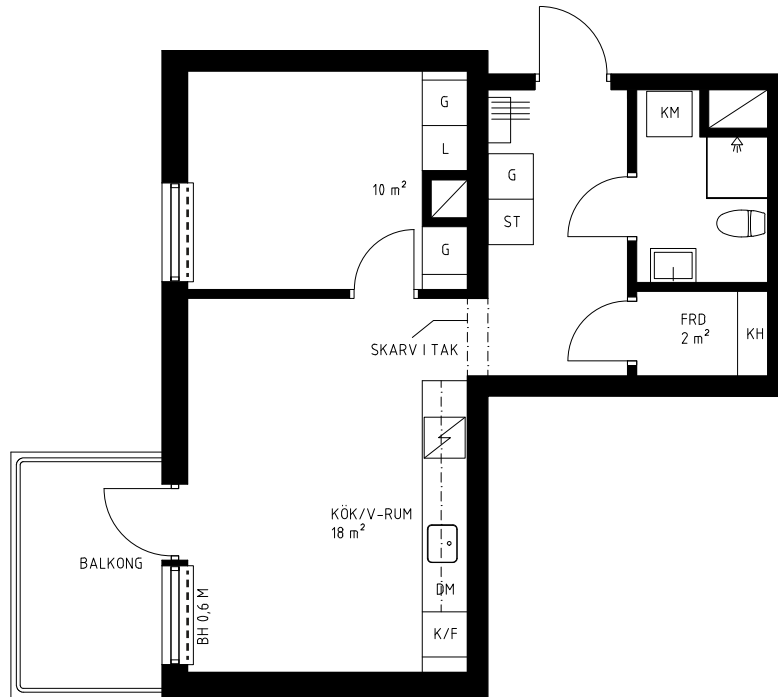


Rätt till ändringar förbehålles. Ytangelser är preliminära. Bofakta gäller före materialbeskrivning.

2 RoK  
44 m<sup>2</sup>  
2 TR. / 4 TR.  
BALKONG 6 m<sup>2</sup>

LGH-NR  
06.1202, 06.1402

O<sup>2</sup>  
Orminge



Skala 1:100

0 1 2 3 4 5 m

rev. 2020-09-03  
2020-03-04

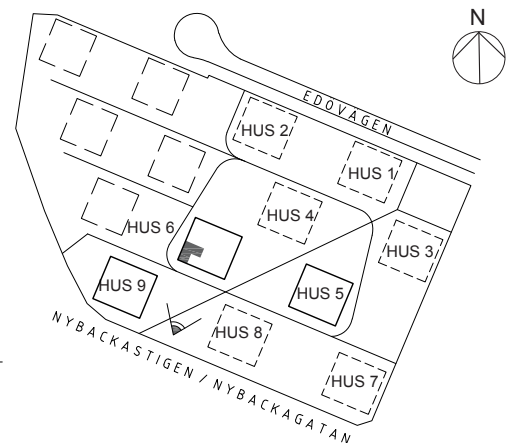
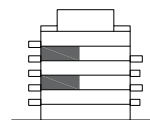
K/F	KYL/FRYS	ST	STÄDSKÅP	KLK	KLÄDKAMMARE
L	LINNESKÅP	HS	HÖGSKÅP	—	FRÄNVALSVÄGG
IND	INDUKTIONSHÄLL / UGN	KM	KOMBIMASKIN	KH	KLÄDHYLLA
DM	DISKMASKIN	BUSKE		- - -	RADIATOR
G	GARDEROB	SCHAKT			
TM	TVÄTTMASKIN	FÖRVARINGSSYSTEM			
TT	TORKTUMLARE	HATTHYLLA			

TAKHÖJD CA 2,5 M  
VÄTRUM CA 2,3 M  
FÖR AVVIKANDE TAKHÖJD SE LOKAL MARKERING

BRÖSTNINGSHÖJD PÅ FÖNSTER 0,8 M  
OM EJ ANNAT ANGES

UGN ÄR PLACERAD UNDER INDUKTIONSHÄLL  
OM EJ ANNAT ANGES  
MICRO PLACERAS I ÖVERSKÅP

EL-CENTRAL PLACERAS I HALLEN ELLER I FÖRRÅD

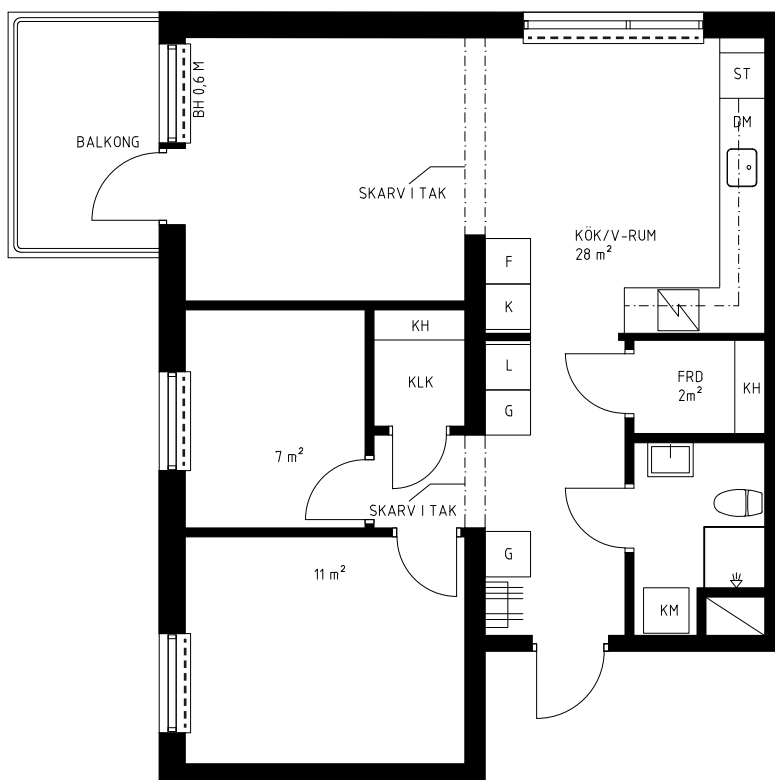


Rätt till ändringar förbehålles. Ytangelser är preliminära. Bofakta gäller före materialbeskrivning.

3 RoK  
66 m<sup>2</sup>  
2 TR. / 4 TR.  
BALKONG 6 m<sup>2</sup>

LGH-NR  
06.1203, 06.1403

O<sup>2</sup>  
Orminge



Skala 1:100



rev. 2020-09-03  
2020-03-04

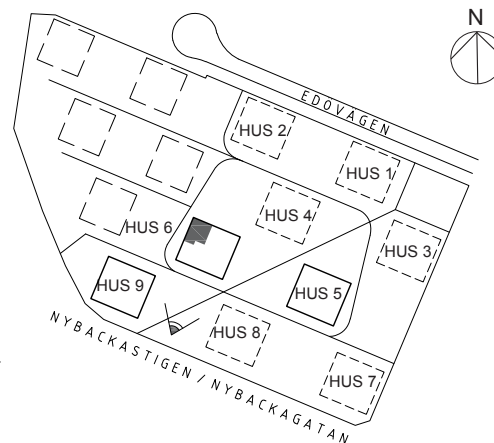
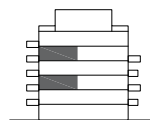
K/F	KYL/FRYS	ST	STÄDSKÅP	KLK	KLÄDKAMMARE
L	LINNESKÅP	HS	HÖGSKÅP	—	FRÄNVALSVÄGG
∕	INDUKTIONSHÄLL / UGN	KM	KOMBIMASKIN	KH	KLÄDHYLLA
DM	DISKMASKIN	☐	BUSKE	- - -	RADIATOR
G	GARDEROB	☐	SCHAKT		
TM	TVÄTTMASKIN	☐	FÖRVARINGSSYSTEM		
TT	TORKTUMLARE	☐	HATTHYLLA		

TAKHÖJD CA 2,5 M  
VÄTRUM CA 2,3 M  
FÖR AVVIKANDE TAKHÖJD SE LOKAL MARKERING

BRÖSTNINGSHÖJD PÅ FÖNSTER 0,8 M  
OM EJ ANNAT ANGES

UGN ÄR PLACERAD UNDER INDUKTIONSHÄLL  
OM EJ ANNAT ANGES  
MICRO PLACERAS I ÖVERSKÅP

EL-CENTRAL PLACERAS I HALLEN ELLER I FÖRRÅD

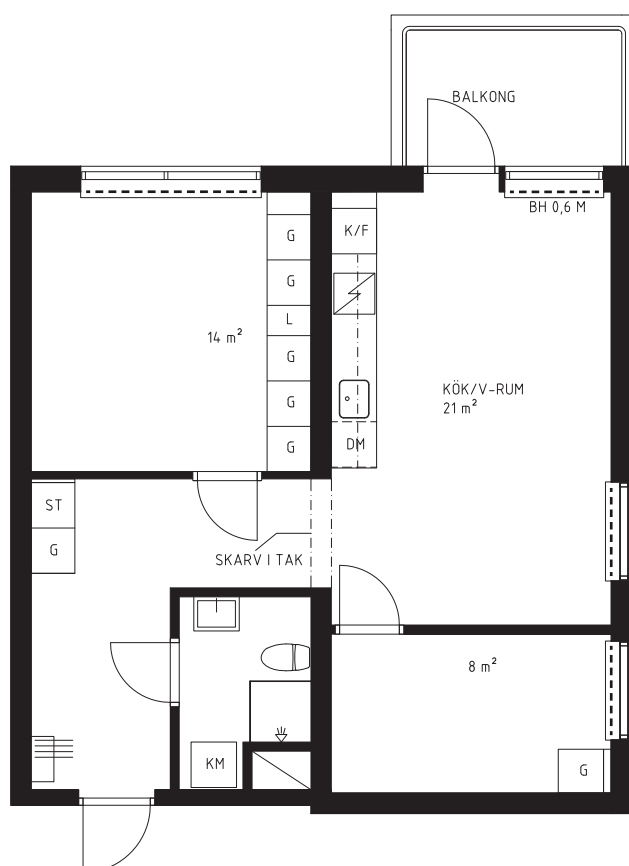


Rätt till ändringar förbehålles. Ytangelser är preliminära. Bofakta gäller före materialbeskrivning.

3 RoK  
60 m<sup>2</sup>  
2 TR. / 4 TR.  
BALKONG 6 m<sup>2</sup>

LGH-NR  
06.1205, 06.1405

O<sup>2</sup>  
Orminge



Skala 1:100



rev. 2020-09-03  
2020-03-04

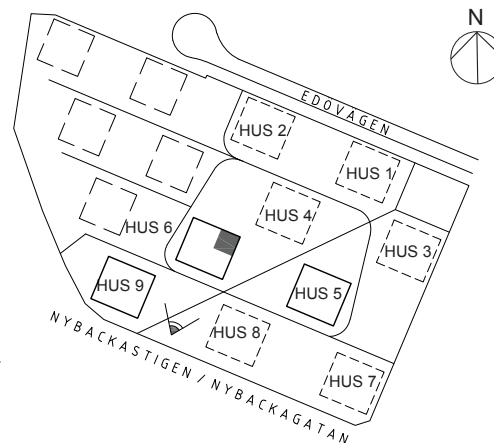
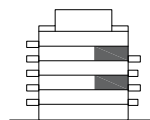
K/F	KYL/FRYS	ST	STÄDSKÅP	KLK	KLÄDKAMMARE
L	LINNESKÅP	HS	HÖGSKÅP	FRÄNVALSVÄGG	
INDUKTIONSHÄLL / UGN		KM	KOMBIMASKIN	KH	KLÄDHYLLA
DM	DISKMASKIN	BUSKE		RADIATOR	
G	GARDEROB	SCHAKT			
TM	TVÄTTMASKIN	FÖRVARINGSSYSTEM HATTHYLLA			
TT	TORKTUMLARE				

TAKHÖJD CA 2,5 M  
VÄTRUM CA 2,3 M  
FÖR AVVIKANDE TAKHÖJD SE LOKAL MARKERING

BRÖSTNINGSHÖJD PÅ FÖNSTER 0,8 M  
OM EJ ANNAT ANGES

UGN ÄR PLACERAD UNDER INDUKTIONSHÄLL  
OM EJ ANNAT ANGES  
MICRO PLACERAS I ÖVERSKÅP

EL-CENTRAL PLACERAS I HALLEN ELLER I FÖRRÅD

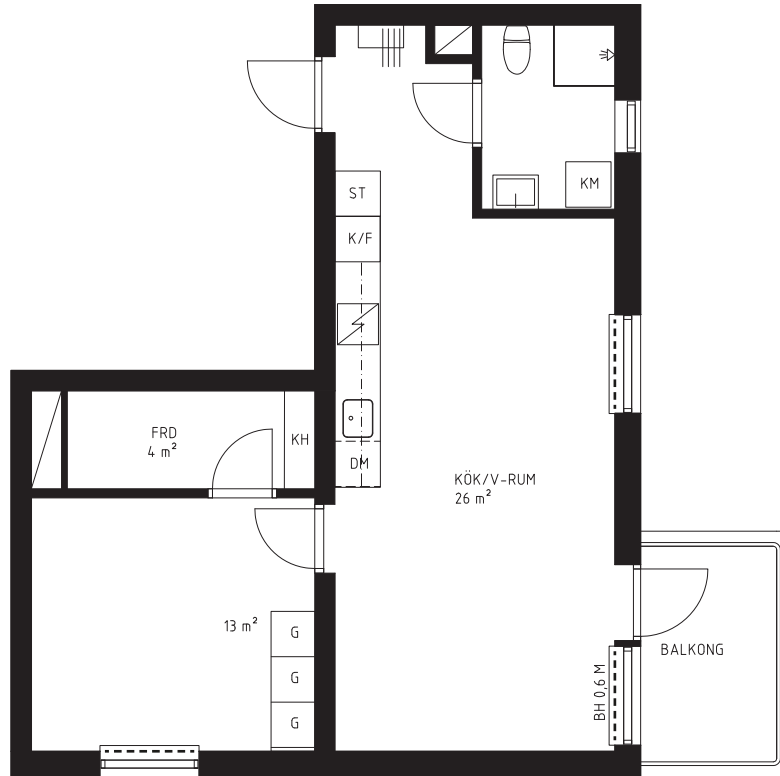


Rätt till ändringar förbehålles. Ytangelser är preliminära. Bofakta gäller före materialbeskrivning.

2 RoK  
54 m<sup>2</sup>  
2 TR. / 4 TR.  
BALKONG 6 m<sup>2</sup>

LGH-NR  
06.1206, 06.1406

O<sup>2</sup>  
Orminge



Skala 1:100



rev. 2020-09-03  
2020-03-04

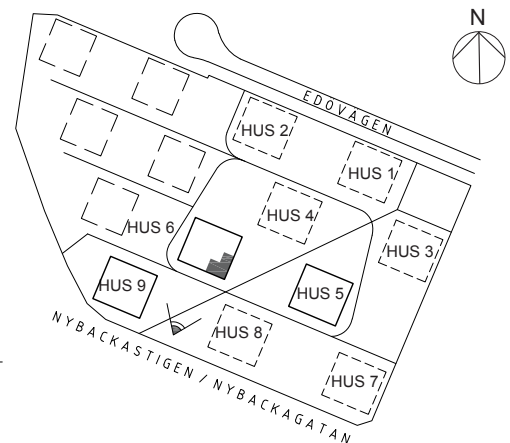
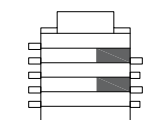
K/F	KYL/FRYS	ST	STÄDSKÅP	KLK	KLÄDKAMMARE
L	LINNESKÅP	HS	HÖGSKÅP	—	FRÄNVALSVÄGG
∕	INDUKTIONSHÄLL / UGN	KM	KOMBIMASKIN	KH	KLÄDHYLLA
DM	DISKMASKIN	☐	BUSKE	- - -	RADIATOR
G	GARDEROB	☑	SCHAKT		
TM	TVÄTTMASKIN		FÖRVARINGSSYSTEM HATTHYLLA		
TT	TORKTUMLARE				

TAKHÖJD CA 2,5 M  
VÄTRUM CA 2,3 M  
FÖR AVVIKANDE TAKHÖJD SE LOKAL MARKERING

BRÖSTNINGSHÖJD PÅ FÖNSTER 0,8 M  
OM EJ ANNAT ANGES

UGN ÄR PLACERAD UNDER INDUKTIONSHÄLL  
OM EJ ANNAT ANGES  
MICRO PLACERAS I ÖVERSKÅP

EL-CENTRAL PLACERAS I HALLEN ELLER I FÖRRÅD



Rätt till ändringar förbehålles. Ytangelser är preliminära. Bofakta gäller före materialbeskrivning.

# 4 RoK 100 m<sup>2</sup>

6 TR.

TERRASS 1 41 m<sup>2</sup>

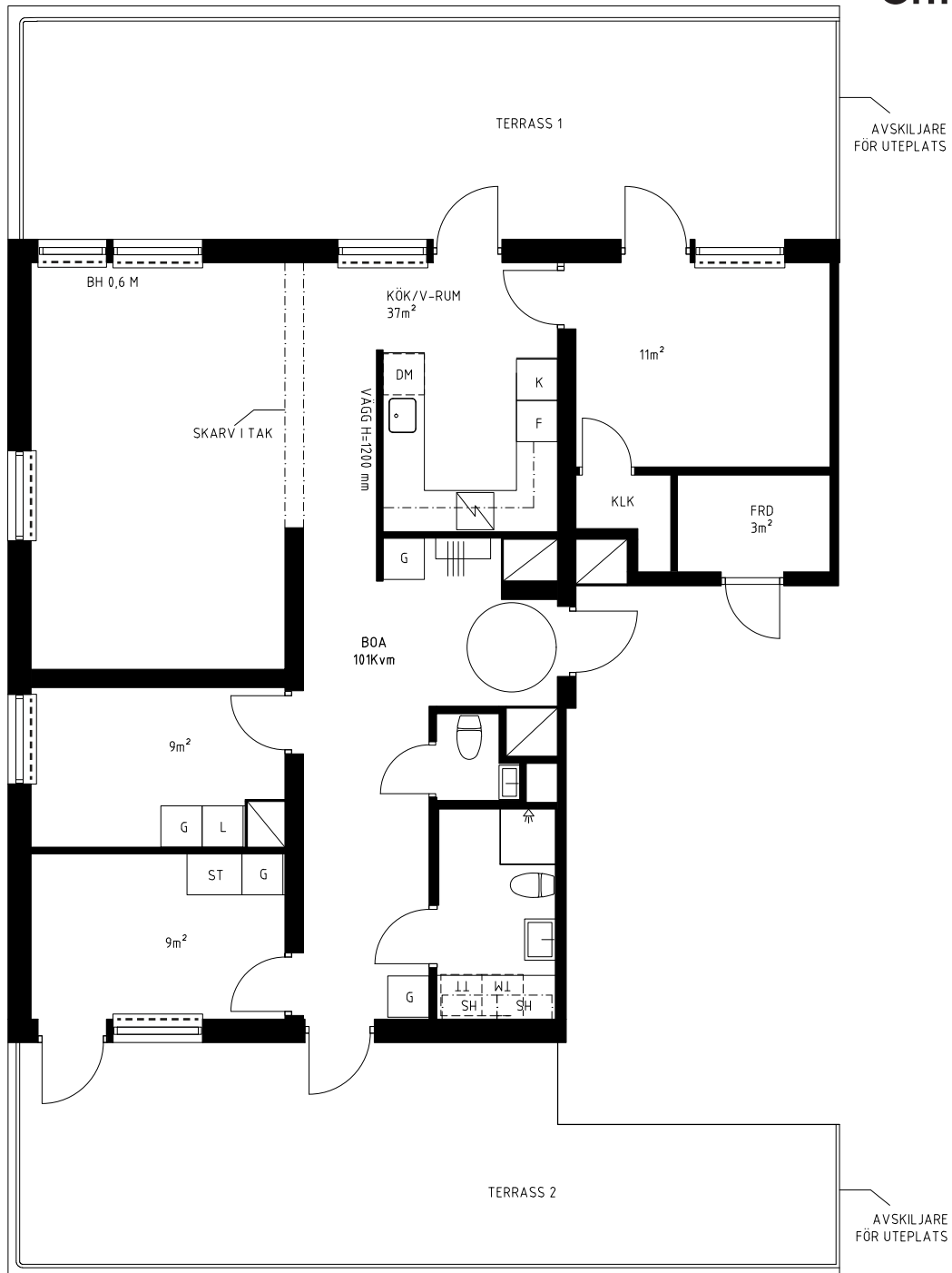
TERRASS 2 36 m<sup>2</sup>

## LGH-NR

06.1601

# O2

## Orminge



Skala 1:100

0 1 2 3 4 5m

rev. 2020-09-03

2020-03-04

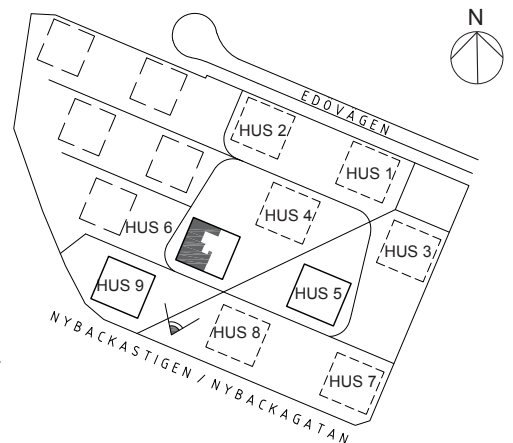
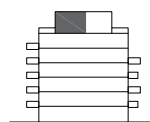
K/F	KYL/FRYS	ST	STÄDSKÅP	KLK	KLÄDKAMMARE
L	LINNESKÅP	HS	HÖGSKÅP	—	FRÄNVALSVÄGG
—	INDUKTIONSHÄLL / UGN	KM	KOMBIMASKIN	KH	KLÄDHYLLA
DM	DISKMASKIN	—	BUSKE	- - -	RADIATOR
G	GARDEROB	—	SCHAKT		
TM	TVÄTTMASKIN	—	FÖRVARINGSSYSTEM		
TT	TORKTUMLARE	—	HATTHYLLA		

TAKHÖJD CA 2,5 M  
VÄTRUM CA 2,3 M  
FÖR AVVIKANDE TAKHÖJD SE LOKAL MARKERING

BRÖSTNINGSHÖJD PÅ FÖNSTER 0,8 M  
OM EJ ANNAT ANGES

UGN ÄR PLACERAD UNDER INDUKTIONSHÄLL  
OM EJ ANNAT ANGES  
MICRO PLACERAS I ÖVERSKÅP

EL-CENTRAL PLACERAS I HALLEN ELLER I FÖRRÅD



Rätt till ändringar förbehålles. Ytangelser är preliminära. Bofakta gäller före materialbeskrivning.

2 RoK  
63 m<sup>2</sup>

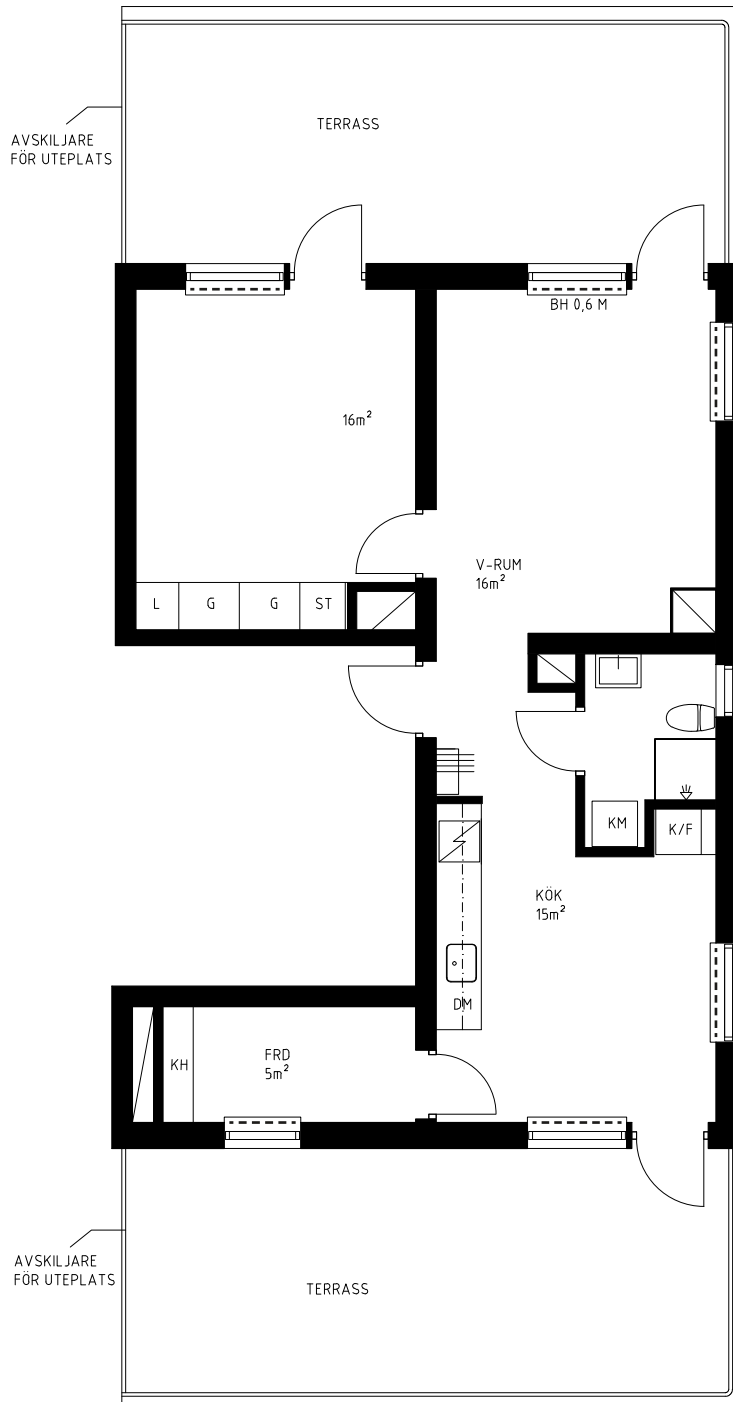
6 TR.

TERRASS 2 st x 28 m<sup>2</sup>

LGH-NR

06.1602

O<sup>2</sup>  
Orminge



Skala 1:100

0 1 2 3 4 5m

rev. 2020-09-03

2020-03-04

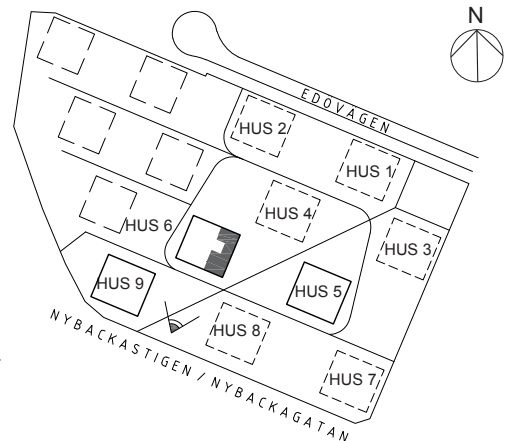
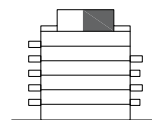
K/F	KYL/FRYS	ST	STÄDSKÅP	KLK	KLÄDKAMMARE
L	LINNESKÅP	HS	HÖGSKÅP	—	FRÄNVALSVÄGG
▧	INDUKTIONSHÄLL / UGN	KM	KOMBIMASKIN	KH	KLÄDHYLLA
DM	DISKMASKIN	☐	BUSKE	- - -	RADIATOR
G	GARDEROB	▣	SCHAKT		
TM	TVÄTTMASKIN	▨	FÖRVARINGSSYSTEM		
TT	TORKTUMLARE	▨	HATTHYLLA		

TAKHÖJD CA 2,5 M  
VÄTRUM CA 2,3 M  
FÖR AVVIKANDE TAKHÖJD SE LOKAL MARKERING

BRÖSTNINGSHÖJD PÅ FÖNSTER 0,8 M  
OM EJ ANNAT ANGES

UGN ÄR PLACERAD UNDER INDUKTIONSHÄLL  
OM EJ ANNAT ANGES  
MICRO PLACERAS I ÖVERSKÅP

EL-CENTRAL PLACERAS I HALLEN ELLER I FÖRRÅD



Rätt till ändringar förbehålles. Ytangelser är preliminära. Bofakta gäller före materialbeskrivning.